

เอกสารประกอบการสรรหาและคัดเลือก

นักการสาธารณสุขดีเด่น

รางวัลชัชวาทนเรนทร

ประจำปี ๒๕๕๘

(สามารถดาวน์โหลดเอกสารชุดนี้ได้ที่ [www.pi.ac.th](http://www.pi.ac.th))

แผนการดำเนินการสรรหาและคัดเลือก  
นักการสาธารณสุขดีเด่น

รางวัลชัยนาทนเรนทร  
ประจำปี ๒๕๕๘

แผนการดำเนินการสรรหาและคัดเลือกนักการสาธารณสุขดีเด่น

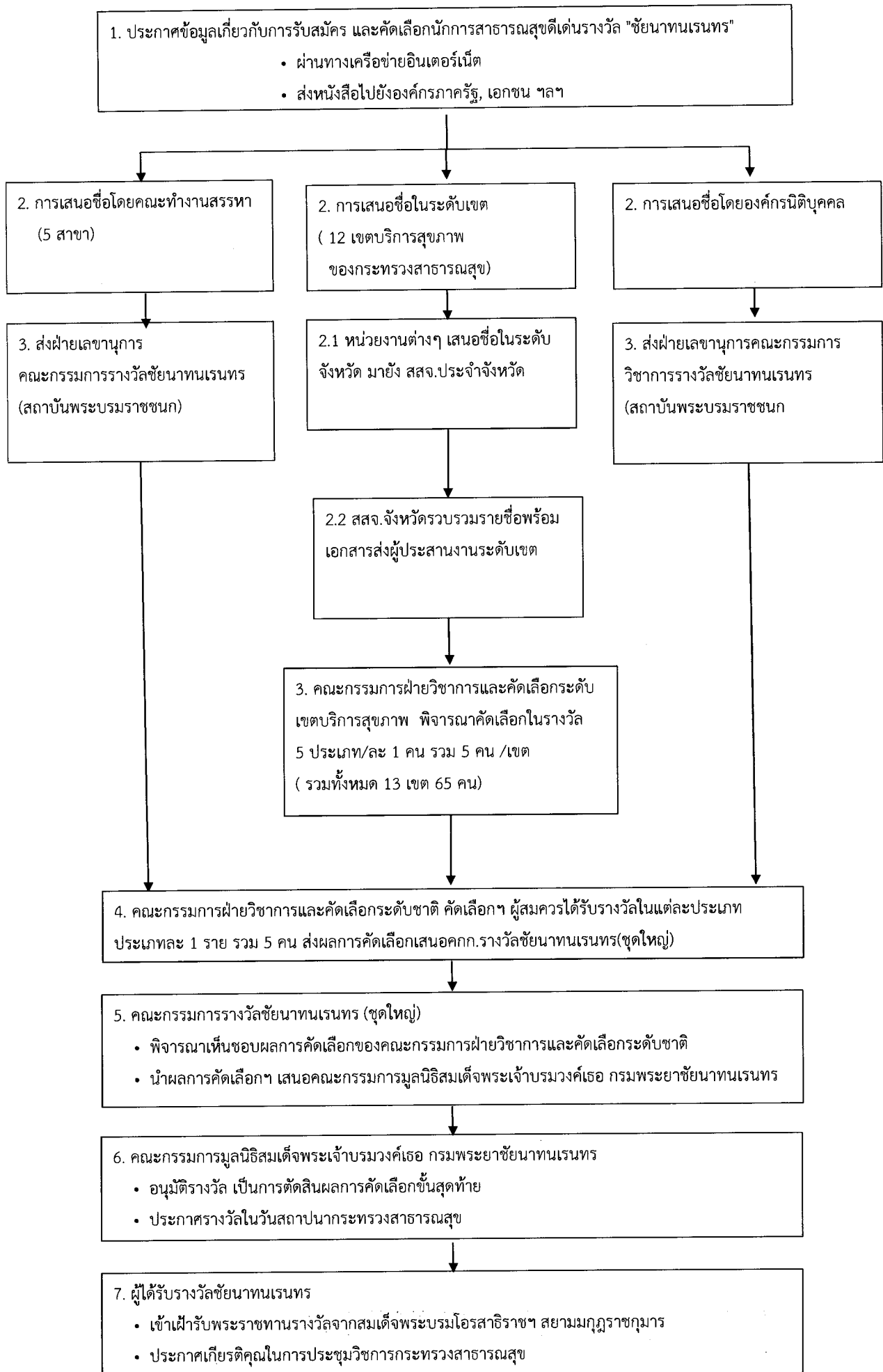
รางวัลชัชวาทนเรนทร ประจำปี 2558

กิจกรรม	ระยะเวลา	ผู้รับผิดชอบ
1. แต่งตั้งคณะกรรมการรางวัลชัชวาทนเรนทร(ชุดใหญ่)	มี.ค. 2558	มูลนิธิสมเด็จพระเจ้าวรวงศ์เธอ กรมพระยาชัชวาทนเรนทร
2. แต่งตั้งคณะกรรมการดำเนินการ - คกก.ดำเนินงาน - คกก.วิชาการและคัดเลือก - คกก.ฝ่ายประชาสัมพันธ์ - คกก.ฝ่ายหาทุน - คกก.ฝ่ายพิธีและมอบรางวัล	พ.ค. 2558	สถาบันพระบรมราชชนก
3. ประชุมคณะกรรมการดำเนินงาน - พิจารณาแผนการดำเนินการ - พิจารณาเกณฑ์การคัดเลือก	20 พ.ค. 2558	สถาบันพระบรมราชชนก
4. ประชุมคณะกรรมการรางวัลชัชวาทนเรนทร (ชุดใหญ่) - เห็นชอบเกณฑ์และแนวทางการดำเนินการ	26 พ.ค. 2558	สถาบันพระบรมราชชนก
5. ประกาศรับสมัครการเสนอชื่อผู้เข้ารับรางวัล - ประชาสัมพันธ์ - แกลงข่าว	มิ.ย 2558	เลขาฯคกก.รางวัลชัชวาท นเรนทร
6.องค์กรนิติบุคคลเช่นมูลนิธิ/สมาคมเสนอรายชื่อส่งฝ่าย เลขานุการคกก.ฝ่ายวิชาการและคัดเลือกระดับชาติ	15 ก.ย.2558	สบช.รวบรวมรายชื่อ
7. หน่วยงานต่างๆเสนอชื่อผู้เข้ารับรางวัลมาที่สสจ. ประจำจังหวัด(เอกชน,ราชการ,ประชาชน)	20 ส.ค.2558	สสจ.
8. สสจ.จังหวัดรวบรวมรายชื่อพร้อมส่งเอกสาร ส่งผู้ประสานงานระดับเขต	31 ส.ค. 2558	ผู้ประสานงานเขต
9. คกก.ฝ่ายวิชาการและคัดเลือกระดับเขตพิจารณา คัดเลือกในรางวัล 5 ประเภท/ละ 1 คน รวม 5 คน /เขต รวมทั้งหมด 13 เขต 65 คน	15 ก.ย. 2558	คกก.ฝ่ายวิชาการและคัดเลือก ระดับเขต

กิจกรรม	ระยะเวลา	ผู้รับผิดชอบ
10.ส่งรายชื่อผู้สมควรได้รับรางวัลมาที่คกก.ฝ่ายวิชาการ และคัดเลือกระดับชาติ	30 ก.ย. 2558	ผู้ประสานงานเขต
11.คกก.วิชาการและคัดเลือกระดับชาติพิจารณา คัดเลือกผู้สมควรได้รับรางวัล แต่ละประเภท รวม ๕ คน ส่งผลการคัดเลือกคกก.รางวัลชยันนาทนเรนทร(ชุดใหญ่)	15 ต.ค. 2558	คกก.วิชาการและคัดเลือก ระดับชาติ
12.คกก.รางวัลชยันนาทนเรนทร(ชุดใหญ่)พิจารณาดัดสิน ผลผู้ได้รับรางวัล	27 ต.ค.2558	สภช.จัดประชุมคกก.
13. คกก.มูลนิธิสมเด็จพระเจ้าบรมวงศ์เธอ กรมพระยา ชยันนาทนเรนทร พิจารณาเห็นชอบและตัดสินผลการ คัดเลือก	ภายใน 15 พ.ย.2558	
14.จัดพิธีประกาศรางวัล	27 พ.ย.2558	คกก.จัดพิธีมอบรางวัล
15.ผู้ได้รับรางวัลชยันนาทนเรนทรเข้ารับพระราชทาน รางวัล	ไม่กำหนด (ธ.ค.2558)	มูลนิธิสมเด็จพระเจ้าบรมวงศ์เธอ กรมพระยาชยันนาทนเรนทร
13. ประกาศเกียรติคุณและผลงานในการประชุม วิชาการกระทรวงสาธารณสุข	ก.ย.2559	คกก.จัดพิธีมอบรางวัลและ สำนักวิชาการสาธารณสุข

ขั้นตอนการสรรหาและคัดเลือกนักการสาธารณสุขดีเด่น

รางวัล "ชัชวาทนเรนทร" ประจำปี 2558



หลักเกณฑ์การคัดเลือก  
นักการสาธารณสุขดีเด่น

รางวัลชัชวาทนเรนทร  
ประจำปี ๒๕๕๘



## หลักเกณฑ์การคัดเลือกนักการสาธารณสุขดีเด่น “รางวัลชยันนาทเรนทร” ประจำปี ๒๕๕๘

### ๑.ความเป็นมา

เพื่อสร้างคุณค่า อัตลักษณ์ และความภาคภูมิใจของนักการสาธารณสุข และเพื่อสื่อสารให้เกิดการยอมรับตลอดจนมีส่วนร่วมของสังคมในการจัดการด้านสุขภาพ รวมทั้งเพื่อเป็นการเทิดพระเกียรติสมเด็จพระเจ้าบรมวงศ์เธอ กรมพระยาชยันนาทเรนทร ผู้ทรงเสียสละอุทิศพระองค์ และทรงมีพระกรุณาธิคุณต่อการพัฒนางานการแพทย์และการสาธารณสุขที่ได้สิ้นพระชนม์ เมื่อวันที่ ๗ มีนาคม ๒๔๙๔ และครบ ๖๐ ปี ในปี พ.ศ. ๒๕๕๔ มุลินิธิสมเด็จพระเจ้าบรมวงศ์เธอ กรมพระยาชยันนาทเรนทร ร่วมกับกระทรวงสาธารณสุข และมหาวิทยาลัยนเรศวร ร่วมกันจัดทำโครงการ “รางวัลสมเด็จพระเจ้าบรมวงศ์เธอ กรมพระยาชยันนาทเรนทร” ขึ้น ซึ่งต่อมาได้รับพระราชทานพระบรมราชานุญาตจากพระบาทสมเด็จพระเจ้าอยู่หัว ให้เชิญพระนาม “ชยันนาทเรนทร” เป็นชื่อรางวัลจากพระบาทสมเด็จพระเจ้าอยู่หัว ตั้งแต่วันที่ ๑๑ กรกฎาคม ๒๕๕๕ และเมื่อ ๒๗ พฤศจิกายน ๒๕๕๕ มีการลงนามในคำมั่นสัญญา กับมหาวิทยาลัยของรัฐและเอกชนทั่วประเทศที่มีการจัดการเรียนการสอนสาธารณสุขศาสตร์ ในการร่วมกันดำเนินการเพื่อคั่นหานักการสาธารณสุขดีเด่นระดับประเทศ ที่ได้อุทิศตนในการปฏิบัติงานอย่างเสียสละ อุตสาหะและทุ่มเท สมควรได้รับการยกย่องและเชิดชู เพื่อเป็นการสร้างขวัญกำลังใจ เชิดชูคุณค่า เกียรติภูมิ และศักดิ์ศรีของบุคลากรสาธารณสุข อันจะเป็นตัวอย่างอันดี และสร้างแรงบันดาลใจให้กับเยาวชนและผู้ปฏิบัติงานด้านสาธารณสุขได้เจริญรอยตาม

โดยเริ่มดำเนินการคัดเลือกในปี ๒๕๕๖ และประกาศรางวัลในวันสถาปนากระทรวงสาธารณสุข ซึ่งตรงกับวันที่ ๒๗ พฤศจิกายน ของทุกปี

## ๒. วัตถุประสงค์

- ๑) เพื่อเทิดพระเกียรติสมเด็จพระเจ้าบรมวงศ์เธอ กรมพระยาชัยนาทนเรนทร
- ๒) เพื่อสร้างขวัญกำลังใจและเชิดชูเกียรติบุคคลที่อุทิศตนด้วยความเสียสละในการพัฒนาและสร้างความเข้มแข็งให้แก่ระบบบริการสาธารณสุขซึ่งมีผลต่อประชาชนในระดับชาติ ทั้งในด้านบริหาร หรือบริการ หรือวิชาการ
- ๓) เพื่อสร้างพลังขับเคลื่อนในเชิงอุดมการณ์ ให้ผู้ที่ทำงานด้านสุขภาพเห็นคุณค่าของงานที่ทำมีความภาคภูมิใจ และมีจิตใจทุ่มเทให้การสาธารณสุข โดยเฉพาะอย่างยิ่งการมุ่งเน้นการส่งเสริมสุขภาพ ป้องกันโรค
- ๔) เพื่อสื่อสารให้สังคมเห็นคุณค่าของการส่งเสริมสุขภาพ ป้องกันโรค และความอุตสาหะทุ่มเทของนัการสาธารณสุข ผู้อยู่เบื้องหลังความสำเร็จของระบบสุขภาพ

## ๓. ประเภทรางวัลมี ๕ ประเภท คือ

- ๑) นัการสาธารณสุขดีเด่น ประเภทบริหาร
- ๒) นัการสาธารณสุขดีเด่น ประเภทบริการ
- ๓) นัการสาธารณสุขดีเด่น ประเภทวิชาการ
- ๔) นัการสาธารณสุขดีเด่น ประเภทผู้นำชุมชน
- ๕) นัการสาธารณสุขดีเด่น ประเภทประชาชน

## ๔. การมอบรางวัล และการเชิดชูเกียรติ

ผู้ได้รับรางวัลนัการสาธารณสุขดีเด่น รางวัล “ชัยนาทนเรนทร” ประจำปี ๒๕๕๘ จะได้รับการยกย่องเชิดชูเกียรติ ดังนี้

- ๑) เข้ารับพระราชทานเงินรางวัลและใบประกาศเกียรติคุณจากสมเด็จพระบรมโอรสาธิราชฯ สยามมกุฎราชกุมาร



๒) ประกาศเกียรติคุณ ยกย่อง เชิดชู ในการประชุมวิชาการของกระทรวงสาธารณสุข พร้อมรับมอบของที่ระลึกแสดงความยินดีจากปลัดกระทรวงสาธารณสุข

๓) ได้รับเงินรางวัลนักการสาธารณสุขดีเด่นในแต่ละประเภท ๆ ละ ๒๐๐,๐๐๐ บาท (สองแสนบาทถ้วน) รวม ๕ ประเภทรางวัล เป็นเงิน ๑,๐๐๐,๐๐๐ บาท (หนึ่งล้านบาทถ้วน)

## ๕. กลุ่มเป้าหมาย

บุคคลที่ปฏิบัติงานด้านสาธารณสุข หรือสนับสนุนงานด้านสาธารณสุขทั้งในและนอกสังกัดกระทรวงสาธารณสุข ทั้งภาครัฐ ภาคเอกชน และภาคประชาชน ที่มีประวัติการทำงานด้านสาธารณสุขและมีผลงานดีเด่นซึ่งส่งผลต่อการพัฒนาสาธารณสุขที่มุ่งเน้นงานด้านการส่งเสริมสุขภาพ ป้องกันโรคและควบคุมโรคและปัจจัยที่คุกคามสุขภาพ การตรวจประเมินวินิจฉัยและบำบัดสถานะความเจ็บป่วย และการฟื้นฟูสมรรถภาพของบุคคล ครอบครัวและชุมชน โดยมุ่งเน้นที่ประชากรทั้งมวลในระดับชาติ อย่างทুমุเทและเสียสละเป็นเวลาต่อเนื่องกันอย่างน้อย ๕ ปี ในด้านบริหาร หรือบริการ หรือวิชาการ ที่ก่อให้เกิดการสาธารณสุขที่ดีส่งผลต่อการมีคุณภาพชีวิตที่ดีขึ้นของประชาชนในระดับชาติ ทั้งนี้หมายรวมถึงผู้นำชุมชน ภาคประชาชน อาสาสมัครสาธารณสุข และสื่อมวลชน

## ๖. คุณสมบัติของผู้ที่จะได้รับคัดเลือก

๑) เป็นบุคลากรที่ปฏิบัติงานด้านสาธารณสุข ทั้งในและนอกสังกัดกระทรวงสาธารณสุข ทั้งภาครัฐและเอกชน รวมทั้งผู้นำชุมชน อาสาสมัครสาธารณสุข สื่อมวลชน และประชาชนที่เกี่ยวข้องที่ปฏิบัติงานในด้านบริหาร บริการ วิชาการหรือผู้ที่สนับสนุนงานสาธารณสุขในด้านดังกล่าว ที่ก่อให้เกิดการสาธารณสุขที่ดี โดยเฉพาะอย่างยิ่งในด้านการส่งเสริมสุขภาพ ป้องกันและควบคุมโรคและปัจจัยที่คุกคามสุขภาพ การตรวจประเมินวินิจฉัยและบำบัดสถานะความเจ็บป่วย และการฟื้นฟูสมรรถภาพของบุคคล ครอบครัวและชุมชน โดยมุ่งเน้นที่ประชากรทั้งมวลในระดับชาติ โดยต้องมีผลงานที่ส่งผลต่อการมีคุณภาพชีวิตที่ดีขึ้นของประชาชน

๒) มีผลงานและระยะเวลาในการทำงานที่ส่งผลต่อการพัฒนาการสาธารณสุข โดยเฉพาะอย่างยิ่งในด้านการส่งเสริมสุขภาพและการป้องกันโรคอย่างต่อเนื่องและจริงจัง มีผลงานเป็นที่ประจักษ์ และส่งผลในระดับชาติ อย่างน้อย ๕ ปี

๓) เป็นผู้ไม่เคยถูกลงโทษทางวินัยหรืออยู่ระหว่างสอบสวนทางวินัย หรือถูกลงโทษทางคดี

๔) เป็นผู้ที่มีความประพฤติปฏิบัติตัวเป็นแบบอย่างที่ดี ในการครองตน ครองคนและครองงาน มีผลงานดีเด่นด้านการสาธารณสุขโดยเน้นการส่งเสริมสุขภาพ ป้องกันโรค สมควรได้รับการยกย่องเชิดชู

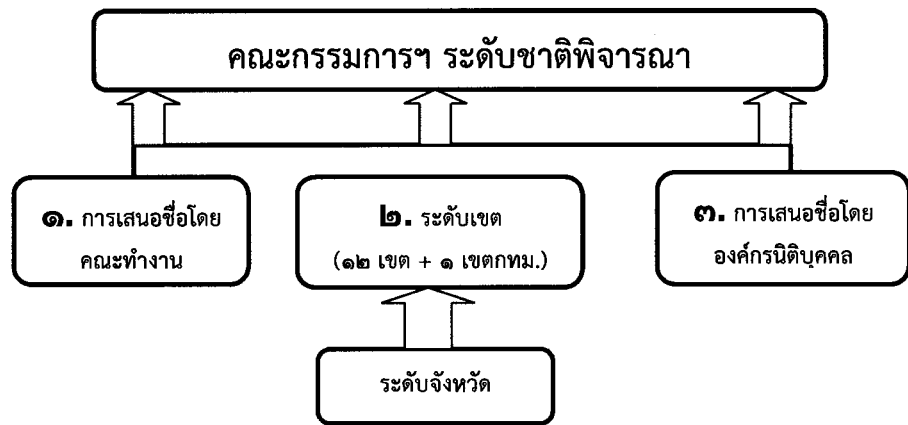
## ๗. ช่องทางการเสนอชื่อเพื่อรับการคัดเลือก

กำหนดให้มี ๓ ช่องทาง คือ

๑) เสนอชื่อผ่านคณะกรรมการสรรหาและเสนอชื่อบุคคลที่เหมาะสม เพื่อเข้ารับการพิจารณาคัดเลือก

๒) เสนอชื่อผ่านการสรรหาและคัดเลือกตามระบบการคัดเลือกของกระทรวงสาธารณสุข โดยผ่านการเสนอชื่อจากระดับจังหวัด สู่ระดับเขต เพื่อพิจารณาคัดเลือกในระดับเขต แล้วเสนอให้คณะกรรมการฯ ระดับชาติพิจารณา

๓) เสนอชื่อผ่านองค์กรนิติบุคคล เช่น มูลนิธิ สมาคม สถาบันการศึกษา มายังฝ่ายเลขานุการ คณะกรรมการฝ่ายวิชาการและคัดเลือกระดับชาติ (สถาบันพระบรมราชชนก สำนักงานปลัดกระทรวงสาธารณสุข)



**หมายเหตุ** ทั้งนี้บุคคลไม่สามารถเสนอชื่อตนเองได้ ต้องให้คณะกรรมการหรือองค์กรเป็นผู้เสนอ

#### ๘. วิธีการเสนอชื่อ

๑. กรอกข้อมูลตามแบบ สช. ๐๑ (แบบเสนอชื่อการคัดเลือกนักการเมืองสาธารณสุขดีเด่น รางวัลชัชชาตนาทนเรนทร ประจำปี ๒๕๕๘) ให้สมบูรณ์ หน่วยงานตั้งอยู่จังหวัดไหน ให้ส่งที่สำนักงานสาธารณสุขจังหวัด(สสจ.) นั้น ๆ เพื่อสำนักงานสาธารณสุขจังหวัดรวบรวมส่งให้ผู้ประสานงานระดับเขต (๑๒ เขต) ภายในเวลาที่กำหนดต่อไป

ยกเว้นเฉพาะหน่วยงานในเขตพื้นที่ กทม. ให้ส่งแบบ สช. ๐๑ ที่ผู้ประสานงานเขต

๒. สำหรับองค์กรนิติบุคคล เช่น มูลนิธิ สมาคม สถาบันการศึกษา ให้ส่งแบบ สช. ๐๑ ที่ฝ่ายเลขานุการ คณะกรรมการฝ่ายวิชาการและคัดเลือกระดับชาติ โครงการรางวัลชัชชาตนาทนเรนทร สถาบันพระบรมราชชนก ตึก ๔ ชั้น ๘ สำนักงานปลัดกระทรวงสาธารณสุข อำเภอเมืองจังหวัดนนทบุรี ๑๑๐๐๐ โทร. ๐ ๒๕๕๐๑๙๑๙

## ๙. คำนิยามความหมายคำที่เกี่ยวข้อง

ที่	คำศัพท์	นิยามศัพท์
๑.	“นักรสาธารณสุข”	หมายถึง ผู้ดำเนินการต่างๆ เพื่อก่อให้เกิดการกำกับติดตาม และวินิจฉัยปัญหาสุขภาพที่สำคัญของชุมชนทั้งมวล และดำเนินการส่งเสริมให้เกิดพฤติกรรมและการปฏิบัติที่มีสุขอนามัย โดยนำศาสตร์ทางด้านสาธารณสุขไปประยุกต์ใช้เพื่อให้ประชาชนมีสุขภาพดี มีคุณภาพชีวิตที่ดีขึ้น โดยมุ่งเน้นที่ประชากรทั้งมวล (ชุมชน) ไม่ได้มุ่งเน้นที่คนไข้ในแต่ละรายบุคคลหรือ แต่ละรายโรค
๒.	“การสาธารณสุข” (Public Health)	หมายถึง ศาสตร์และศิลปะในการป้องกันโรค การทำให้ชีวิตยืนยาว และการส่งเสริมสุขภาพของประชาชน โดยมุ่งกำจัดปัจจัยเสี่ยงที่เป็นภาวะคุกคามต่อสุขภาพของประชาชน ส่งเสริมสุขภาพของประชาชนให้มีสุขภาพดี มีคุณภาพชีวิตที่ดีขึ้น โดยมุ่งเน้นที่ประชากรทั้งมวล (ชุมชน) ไม่ได้มุ่งที่คนไข้ในแต่ละรายบุคคลหรือแต่ละรายโรค
๓.	“สุขภาพ”	หมายถึง ภาวะของมนุษย์ที่สมบูรณ์ทั้งทางกาย ทางจิต ทางปัญญา และทางสังคม เชื่อมโยงกันเป็นองค์รวมอย่างสมดุล
๔.	“ระบบสุขภาพ”	หมายถึง ระบบความสัมพันธ์ทั้งมวลที่เกี่ยวข้องกับสุขภาพ
๕.	“บริการสาธารณสุข”	หมายถึง บริการต่างๆ อันเกี่ยวกับการสร้างเสริมสุขภาพการป้องกันและควบคุมโรคและปัจจัยที่คุกคามสุขภาพ การตรวจประเมินวินิจฉัยและบำบัดสภาวะความเจ็บป่วย และการฟื้นฟูสมรรถภาพของบุคคล ครอบครัวและชุมชน โดยมุ่งเน้นที่ประชากรทั้งมวลในระดับชาติ
๖.	“การให้บริการที่ยึดประโยชน์ประชาชนเป็น	หมายถึง การให้บริการสาธารณสุขที่ยึดถือการเคารพ การปกป้อง และการเติมเต็มสิทธิของประชาชนเป็นที่ตั้ง มีการ

ที่	คำศัพท์	นิยามศัพท์
	ศูนย์กลาง”	ให้บริการประชาชนแบบองค์รวม เป็นการให้บริการที่ไม่แยกส่วนดูแลแต่เพียงอวัยวะหรือบางส่วนของร่างกายของมนุษย์ที่มีปัญหาด้านสุขภาพ โดยดูแลทั้งร่างกาย จิต และสังคมประกอบกันไป
๗.	“บุคลากรด้านสาธารณสุข”	หมายถึง ผู้ให้บริการสาธารณสุขที่มีกฎหมายระเบียบ หรือข้อกำหนดรองรับ
๘.	“ผู้ประกอบการวิชาชีพด้านสาธารณสุข”	หมายถึง ผู้ประกอบวิชาชีพตามกฎหมายว่าด้วยสถานพยาบาล
๙.	“หน่วยงานของรัฐ”	หมายถึง ราชการส่วนกลาง ราชการส่วนภูมิภาค ราชการส่วนท้องถิ่น องค์การควบคุมการประกอบวิชาชีพ องค์การมหาชนและหน่วยงานอื่นของรัฐ (ในที่นี้ไม่หมายรวมถึงองค์กรปกครองส่วนท้องถิ่น)
๑๐	“ผลงานทางวิชาการ”	หมายถึง เอกสารหรือหลักฐานที่จัดทำขึ้นจากความรู้ความสามารถ ทักษะและประสบการณ์ของผู้จัดทำ โดยการศึกษา ค้นคว้า วิเคราะห์ สังเคราะห์ วิจัย และได้นำไปใช้ในการแก้ปัญหา หรือ พัฒนางานในหน้าที่จนเกิดผลดี ต่อการพัฒนาาระบบสุขภาพ หรือ คุณภาพการบริการสาธารณสุข รวมถึงคุณภาพการจัดการศึกษาทางด้านสาธารณสุข และเป็นประโยชน์ต่อความก้าวหน้าทางวิชาการ ด้านสาธารณสุขศาสตร์ เช่น งานวิจัย ตำรา หนังสือ บทความทางวิชาการ หรือ ผลงานทางวิชาการในลักษณะอื่น ตามที่สำนักงานคณะกรรมการการอุดมศึกษาแห่งชาติกำหนด

รายละเอียดเกณฑ์การคัดเลือก  
นักการสาธารณสุขดีเด่น รางวัลชัยนาทนเรนทร  
ประจำปี ๒๕๕๘

- ๑) ประเภทบริหาร
- ๒) ประเภทบริการ
- ๓) ประเภทวิชาการ
- ๔) ประเภทผู้นำชุมชน
- ๕) ประเภทประชาชน

เกณฑ์การคัดเลือกนักการสาธารณสุขดีเด่น

ประเภท บริหาร

## เกณฑ์การคัดเลือกนักการสาธารณสุขดีเด่น ประเภทบริหาร

นักการสาธารณสุขดีเด่น ประเภทบริหาร หมายถึง ผู้บริหารหน่วยงานของรัฐ หรือ เอกชน (ทั้งแสงวงกำไรและไม่แสงวงกำไร) ที่มีผลงานในการบริหารองค์กรทำให้เกิดการส่งเสริมสุขภาพ การป้องกันควบคุมโรค การกำจัดปัจจัยที่คุกคามสุขภาพ รวมถึงการพัฒนาบริการสาธารณสุข และ/หรือระบบสุขภาพให้มีคุณภาพ มีประสิทธิภาพ สามารถตอบสนองต่อปัญหาสุขภาพของประชาชนในระดับประชากร (ชุมชน) โดยสามารถเป็นแบบอย่างในระดับชาติได้

ข้อ	ผลงาน / คะแนน	คำอธิบาย
1.	มีผลงานเชิงประจักษ์ที่ส่งผลกระทบต่อสาธารณสุขในระดับชาติ/นานาชาติ (National Health Impact) (20 คะแนน)	มีผลงานการบริหารหรือการกำหนดนโยบายเพื่อส่งเสริมสุขภาพ การป้องกัน ควบคุมโรค การกำจัดปัจจัยที่คุกคามสุขภาพ หรือการพัฒนาบริการสาธารณสุขให้มีคุณภาพมีประสิทธิภาพ เพื่อก่อให้เกิดผลกระทบต่อสังคมในวงกว้างและมีความรับผิดชอบต่อสังคม
2.	ผลงานมีลักษณะของการริเริ่มสร้างสรรค์ และเป็นนวัตกรรมที่เป็นประโยชน์ต่อประเทศและ/หรือนานาชาติ (20 คะแนน)	มีผลงานในการบริหารที่มีลักษณะของการริเริ่มสร้างสรรค์ และเป็นนวัตกรรมที่เป็นประโยชน์ต่อประเทศ ภูมิภาค หรือสังคมโลก เน้นการพัฒนา ระบบบริหารจัดการที่ครอบคลุมประชากรทุกกลุ่ม ทั้งประชากรทั่วไปและผู้ด้อยโอกาสในสังคม มีผลงานการบริหารจัดการที่สร้างสรรค์ เกิดการพัฒนาการบริการสุขภาพ



<p>3.</p>	<p>ผลงานแสดงให้เห็นถึงความสำคัญของการแก้ไขปัญหาหรือการพัฒนาโดยใช้ศาสตร์ทางด้านสาธารณสุข สามารถวัดผลได้จากดัชนีชี้วัดสุขภาพ (Health Indicators) หรือ ภาระโรค (Burden of Diseases) ที่ดีขึ้น</p> <p>(10 คะแนน)</p>	<p>มีผลงานเป็นที่ประจักษ์และมีหลักฐานที่แสดงให้เห็นถึงความสำคัญของการแก้ไขปัญหา หรือการพัฒนาโดยใช้ศาสตร์ทางด้านสาธารณสุข ซึ่งหลักฐานสามารถวัดผลได้จากดัชนีชี้วัดสุขภาพ (Health Indicators) เช่น</p> <ol style="list-style-type: none"> <li>1. ตัวชี้วัดด้านสถานะสุขภาพ (Health status indicators)</li> <li>2. ตัวชี้วัดด้านบริการสุขภาพ (Indicators for provision of health care)</li> <li>3. ตัวชี้วัดด้านนโยบายสุขภาพ (Health policy indicators)</li> <li>4. ตัวชี้วัดด้านสังคมและเศรษฐกิจที่เกี่ยวข้องกับสุขภาพ (Social and economic indicators related to health) เป็นต้น</li> </ol> <p>ซึ่งค่าของตัวชี้วัดอาจแสดงเป็นตัวเลขในลักษณะความชุก (prevalence) อุบัติการณ์ (incidence) ร้อยละ (percentage) อัตราส่วน (ratio) สัดส่วน (proportion) อัตรา (rate) จำนวน (number) และค่าเฉลี่ย (average of mean) เป็นต้น มีการวางระบบเฝ้าระวังที่เข้มแข็ง มีการส่งเสริมสุขภาพด้วยนโยบาย โครงการ หรือมาตรการพิเศษ ซึ่งมีเป้าหมายเพื่อส่งเสริมคุณภาพชีวิตของประชาชนที่หน่วยงานรับผิดชอบ</p>
<p>4.</p>	<p>ผลงานสอดคล้องหรือสนับสนุนตามกลยุทธ์หลักที่ระบุในกฎบัตรออตตาวา (Ottawa Charter) และ/หรือ สอดคล้องกับวิสัยทัศน์และกลยุทธ์ของแผนพัฒนาสุขภาพแห่งชาติ ในฉบับปัจจุบัน</p> <p>(10 คะแนน)</p>	<p>ผลงานมีความสอดคล้อง หรือสนับสนุนตามกลยุทธ์หลักที่ระบุในกฎบัตรออตตาวา (Ottawa Charter) คือ</p> <ol style="list-style-type: none"> <li>1. ผลงานมีความสอดคล้องหรือสนับสนุนการสร้าง กำหนด หรือการประกาศนโยบายสาธารณะ เพื่อสุขภาพ</li> </ol>

	<p>2. ผลงานมีความสอดคล้องหรือสนับสนุนการ สร้าง ปรับปรุง หรือพัฒนาสิ่งแวดล้อมที่เอื้อต่อ สุขภาพ</p> <p>3. ผลงานมีความสอดคล้องหรือสนับสนุนการ เสริมสร้างความเข้มแข็งให้กับชุมชน หรือเน้นการ มีส่วนร่วมของชุมชน</p> <p>4. ผลงานมีความสอดคล้องหรือสนับสนุนการ พัฒนาทักษะ การทำงานส่วนบุคคลของบุคลากร ในการปฏิบัติงาน</p> <p>5. ผลงานมีความสอดคล้องหรือสนับสนุนการ ปรับเปลี่ยน รับนโยบาย หรือขับเคลื่อนเชิงรุกใน ระบบบริการสุขภาพ</p> <p>หรือผลงานดังกล่าวมีความสอดคล้องกับ วิสัยทัศน์ของแผนพัฒนาสุขภาพแห่งชาติ ฉบับที่ 11 คือ “ประชาชนทุกคนมีสุขภาพดี ร่วมสร้าง ระบบสุขภาพพอเพียง เป็นธรรม นำสู่สังคมสุข ภาวะ”และสอดคล้องกับยุทธศาสตร์การพัฒนา สุขภาพใน-แผนพัฒนาสุขภาพแห่งชาติฉบับที่ 11 คือ</p> <p>1. ผลงานมีความสอดคล้องหรือสนับสนุนการ เสริมสร้างความเข้มแข็งของภาคีสุขภาพในการ สร้างสุขภาพ ตลอดจนการพึ่งพาตนเองด้าน สุขภาพบนพื้นฐานภูมิปัญญาไทย</p> <p>2. ผลงานมีความสอดคล้องหรือสนับสนุน ยุทธศาสตร์การพัฒนาระบบเฝ้าระวัง เตือนภัย และ การจัดการภัยพิบัติ อุบัติเหตุและภัยสุขภาพ</p> <p>3. ผลงานมีความสอดคล้องหรือสนับสนุนการ ส่งเสริมสุขภาพ การป้องกัน ควบคุมโรค และ คุ้มครองผู้บริโภค ด้านสุขภาพ เพื่อให้คนไทย แข็งแรงทั้งร่างกาย จิตใจ สังคม และปัญญา</p>
--	------------------------------------------------------------------------------------------------------------------------------------------------------------------------------------------------------------------------------------------------------------------------------------------------------------------------------------------------------------------------------------------------------------------------------------------------------------------------------------------------------------------------------------------------------------------------------------------------------------------------------------------------------------------------------------------------------------------------------------------------------------------------------------------------------------------------------------------------------------------------------------------------------------------------------------------------------------------------------------------------------------------------------------------------------------------------------------------------------------------------------------------------------------------------------------------------------------------------------------------------------

		<p>4. ผลงานมีความสอดคล้องหรือสนับสนุนการเสริมสร้างระบบบริการสุขภาพให้มีมาตรฐานในทุกกระดับเพื่อตอบสนองต่อปัญหาสุขภาพในทุกกลุ่มเป้าหมาย และพัฒนาระบบส่งต่อที่ไร้รอยต่อ</p> <p>5. ผลงานมีความสอดคล้องหรือสนับสนุนการสร้างกลไกกลางระดับชาติในการดูแลระบบบริการสุขภาพ และพัฒนาระบบบริหารจัดการทรัพยากรให้มีประสิทธิภาพ</p>
5.	<p>มีความต่อเนื่องในการบริหารงานหรือทำงานด้านสาธารณสุข</p> <p>5.1 ทุ่มเทอูทิตตนในการทำงานที่มีคุณภาพเป็นระยะเวลายาวนาน (Continuity and Commitment)</p> <p>5.2 ปฏิบัติงานในพื้นที่ทุรกันดารหรือมีความต้องการเป็นกรณีพิเศษ (Devotion)</p> <p>(10 คะแนน)</p>	
6.	<p>มีภาวะผู้นำ มีการทำงานเป็นทีม และเป็นที่ยอมรับของทีมงานและสังคม</p> <p>(10 คะแนน)</p>	<p>เป็นผู้ที่มีภาวะผู้นำ สามารถบริหารคนได้อย่างมีประสิทธิภาพ สามารถสร้างทีมงานและทำงานเป็นทีม มีความสามารถในการสื่อสารภายในและภายนอกองค์กร มีการมอบหมาย กระจายงาน ติดตามงาน และประเมินผลงานในองค์กรได้อย่างมีประสิทธิภาพ เป็นที่ยอมรับของผู้ร่วมงานทั้งผู้บังคับบัญชาและผู้ใต้บังคับบัญชา และเป็นที่ยอมรับของบุคคลนอกองค์กรและสังคม</p>
7.	<p>ลักษณะความประพฤติส่วนบุคคล</p> <p>7.1 มีความซื่อสัตย์สุจริต ยึดหลักธรรมาภิบาลในการทำงาน</p> <p>7.2 มีคุณธรรม จริยธรรม และจรรยาบรรณแห่งวิชาชีพ</p>	<p>เป็นผู้มีความซื่อสัตย์สุจริต มีความรับผิดชอบต่อนหน้าที่ ยึดหลักนิติธรรมในการบริหาร มีความเสมอภาคในการบริหาร ยึดถือหลักคุณธรรมในการทำงาน ส่งเสริมค่านิยมที่ดีในองค์กร มีความโปร่งใสเปิดเผยข้อมูลที่ถูกต้อง เสริมสร้างความมีส่วนร่วมในองค์กร ยึดหลักความคุ้มค่าและเศรษฐกิจ</p>

	(10 คะแนน)	<p>พอเพียงในการทำงาน เป็นผู้ที่มีคุณธรรม จริยธรรม ทั้งในเรื่องส่วนตัวและในการปฏิบัติงาน ปฏิบัติงาน เต็มที่ตามหน้าที่และตามจรรยาบรรณแห่งวิชาชีพ และเป็นผู้ที่ไม่เคยต้องโทษทางคดีแพ่ง และอาญา รวมทั้งไม่เคยถูกตัดสินเมื่อคดีถึงที่สุดว่ามีความผิดเกี่ยวกับการประพฤติที่ผิดจรรยาบรรณแห่งวิชาชีพ</p>
8.	<p>ผลงานและการปฏิบัติของตนสามารถเป็น ต้นแบบหรือแบบอย่างที่ดีแก่บุคคลหรือ องค์กรอื่น</p> <p>(10 คะแนน)</p>	<p>เป็นผู้ที่มีความประพฤติปฏิบัติตัวเป็นแบบอย่างที่ดี ทั้งในการครองตน การครองคน และการครองงาน สามารถเป็นแบบอย่างให้กับบุคคลอื่นภายใน องค์กรหรือองค์กรอื่น</p>

เกณฑ์การคัดเลือกนักการสาธารณสุขดีเด่น

ประเภท บริการ

## เกณฑ์การคัดเลือกนักการสาธารณสุขดีเด่น ประเภทบริการ

นักการสาธารณสุขดีเด่นประเภทบริการ หมายถึง บุคลากรด้านสาธารณสุข หรือ ผู้ประกอบวิชาชีพด้านสาธารณสุข หรือ ผู้ปฏิบัติงานในแผนงาน หรือ โครงการ ที่เกี่ยวข้องกับการให้บริการสาธารณสุข โดยมุ่งเน้นให้เกิดการปฏิบัติการหรือการให้บริการที่เป็นเลิศ ทางด้านการส่งเสริมสุขภาพ การควบคุมและป้องกันโรค การกำจัดปัจจัยเสี่ยงที่เป็นภาวะคุกคามต่อสุขภาพของประชาชน ในระดับประชากร (ชุมชน) โดยสามารถเป็นแบบอย่างในระดับชาติได้

ข้อ	ผลงาน / คะแนน	คำอธิบาย
1.	มีผลงานเชิงประจักษ์ที่ส่งผลกระทบต่อสาธารณสุขในระดับชาติ/นานาชาติ (National Health Impact)  (20 คะแนน)	ตัวอย่างเช่น มีผลงานด้านการบริการที่เกี่ยวข้องกับการส่งเสริมสุขภาพ การป้องกัน ควบคุมโรค การกำจัดปัจจัยที่คุกคามสุขภาพ หรือการพัฒนาวิธีการในการบริการสาธารณสุขให้มีคุณภาพ มีประสิทธิภาพก่อให้เกิดผลกระทบต่อสังคมในวงกว้างและมีความรับผิดชอบต่อสังคม
2.	ผลงานมีลักษณะของการริเริ่มสร้างสรรค์ และเป็นนวัตกรรมที่เป็นประโยชน์ต่อประเทศและ/หรือนานาชาติ  (20 คะแนน)	มีผลงานในการบริการที่มีลักษณะของการริเริ่มสร้างสรรค์ และเป็นนวัตกรรมที่เป็นประโยชน์ต่อประเทศ ภูมิภาค หรือสังคมโลก
3.	ผลงานแสดงให้เห็นถึงความสำคัญของการแก้ไขปัญหาหรือการพัฒนาโดยใช้ศาสตร์ทางด้านสาธารณสุข สามารถวัดผลได้จากดัชนีชี้วัดสุขภาพ (Health Indicators) หรือภาระโรค (Burden of Diseases) ที่ดีขึ้น  (10 คะแนน)	มีผลงานเป็นที่ประจักษ์และมีหลักฐานที่แสดงให้เห็นถึงความสำคัญของการแก้ไขปัญหา หรือการพัฒนาโดยใช้ศาสตร์ทางด้านสาธารณสุข ซึ่งหลักฐานสามารถวัดผลได้จากดัชนีชี้วัดสุขภาพ (Health Indicators) เช่น 1. ตัวชี้วัดด้านสถานะสุขภาพ (Health status indicators) 2. ตัวชี้วัดด้านบริการสุขภาพ (Indicators for provision of health care)

		<p>3. ตัวชี้วัดด้านนโยบายสุขภาพ (Health policy indicators)</p> <p>4. ตัวชี้วัดด้านสังคมและเศรษฐกิจที่เกี่ยวข้องกับสุขภาพ (social and economic indicators related to health) เป็นต้น</p> <p>ซึ่งค่าของตัวชี้วัดอาจแสดงเป็นตัวเลขในลักษณะความชุก (prevalence) อุบัติการณ์ (incidence) ร้อยละ (percentage) อัตราส่วน (ratio) สัดส่วน (proportion) อัตรา (rate) จำนวน (number) และค่าเฉลี่ย (average of mean) เป็นต้น</p>
<p>4.</p>	<p>ผลงานสอดคล้องหรือสนับสนุนตามกลยุทธ์หลักที่ระบุในกฎบัตรออตตาวา (Ottawa Charter) และ/หรือ สอดคล้องกับวิสัยทัศน์และกลยุทธ์ของแผนพัฒนาสุขภาพแห่งชาติในฉบับปัจจุบัน</p> <p>(10 คะแนน)</p>	<p>ผลงานมีความสอดคล้อง หรือสนับสนุนตามกลยุทธ์หลักที่ระบุในกฎบัตรออตตาวา (Ottawa Charter) คือ</p> <ol style="list-style-type: none"> <li>1. ผลงานมีความสอดคล้องหรือสนับสนุนการสร้าง กำหนด หรือการประกาศนโยบายสาธารณะเพื่อสุขภาพ</li> <li>2. ผลงานมีความสอดคล้องหรือสนับสนุนการสร้าง ปรับปรุง หรือพัฒนาสิ่งแวดล้อมที่เอื้อต่อสุขภาพ</li> <li>3. ผลงานมีความสอดคล้องหรือสนับสนุนการเสริมสร้างความเข้มแข็งให้กับชุมชน หรือเน้นการมีส่วนร่วมของชุมชน</li> <li>4. ผลงานมีความสอดคล้องหรือสนับสนุนการพัฒนาทักษะ การทำงานส่วนบุคคลของบุคลากรในการปฏิบัติงาน</li> <li>5. ผลงานมีความสอดคล้องหรือสนับสนุนการปรับเปลี่ยน รับนโยบาย หรือขับเคลื่อนเชิงรุกในระบบบริการสุขภาพ</li> </ol> <p>หรือผลงานดังกล่าวมีความสอดคล้องกับ</p>

		<p>วิสัยทัศน์ของแผนพัฒนาสุขภาพแห่งชาติ ฉบับที่ 11 คือ “ประชาชนทุกคนมีสุขภาพดี ร่วมสร้างระบบสุขภาพพอเพียง เป็นธรรม นำสู่สังคมสุขภาพ” และสอดคล้องกับยุทธศาสตร์การพัฒนาสุขภาพในแผนพัฒนาสุขภาพแห่งชาติ ฉบับที่ 11 คือ</p> <ol style="list-style-type: none"> <li>1. ผลงานมีความสอดคล้องหรือสนับสนุนการเสริมสร้างความเข้มแข็งของภาคีสุขภาพในการสร้างสุขภาพ ตลอดจนการพึ่งพาตนเองด้านสุขภาพบนพื้นฐานภูมิปัญญาไทย</li> <li>2. ผลงานมีความสอดคล้องหรือสนับสนุนการพัฒนาระบบเฝ้าระวัง เตือนภัย และการจัดการภัยพิบัติ อุบัติเหตุและภัยสุขภาพ</li> <li>3. ผลงานมีความสอดคล้องหรือสนับสนุนการส่งเสริมสุขภาพ การป้องกัน ควบคุมโรค และคุ้มครองผู้บริโภค ด้านสุขภาพ เพื่อให้คนไทยแข็งแรงทั้งร่างกาย จิตใจ สังคม และปัญญา</li> <li>4. ผลงานมีความสอดคล้องหรือสนับสนุนการเสริมสร้างระบบบริการสุขภาพให้มีมาตรฐานในทุกกระดับเพื่อตอบสนองต่อปัญหาสุขภาพในทุก-กลุ่มเป้าหมาย และพัฒนาระบบส่งต่อที่ไร้รอยต่อ</li> <li>5. ผลงานมีความสอดคล้องหรือสนับสนุนการสร้างกลไกกลางระดับชาติในการดูแลระบบบริการสุขภาพ และพัฒนาระบบบริหารจัดการทรัพยากรให้มีประสิทธิภาพ</li> </ol>
5.	<p>มีความต่อเนื่องในการบริหารงานหรือทำงานด้านสาธารณสุข</p> <p>5.1 ทุ่มเทอุทิศตนในการทำงานที่มีคุณภาพเป็นระยะเวลายาวนาน (Continuity and Commitment)</p>	



	<p>5.2 ปฏิบัติงานในพื้นที่ทุรกันดาร หรือมีความต้องการเป็นกรณีพิเศษ (Devotion)</p> <p>(10 คะแนน)</p>	
6.	<p>มีแนวปฏิบัติในการทำงานหรือให้บริการ สาธารณสุขโดยยึดประชาชนเป็น ศูนย์กลาง และ/หรือ ตามหลักการ ให้บริการสุขภาพปฐมภูมิที่ดี</p> <p>(10 คะแนน)</p>	<p>เป็นผู้ที่มีแนวปฏิบัติในการทำงานหรือให้บริการ สาธารณสุขโดยยึดประชาชนเป็นศูนย์กลาง และ/ หรือ ตามหลักการให้บริการสุขภาพปฐมภูมิ ซึ่ง เป็นการให้บริการสาธารณสุขที่ยึดถือการเคารพ การปกป้อง และการเติมเต็มสิทธิของประชาชน เป็นที่ตั้ง มีการให้บริการประชาชนแบบองค์รวม เป็นการให้บริการที่ไม่แยกส่วนดูแลแต่เพียง อวัยวะหรือบางส่วนของร่างกายของมนุษย์ที่มี ปัญหาด้านสุขภาพ โดยดูแลทั้งร่างกาย จิต และ สังคม ประกอบกันไป</p>
7.	<p>ลักษณะความประพฤติส่วนบุคคล</p> <p>7.1 มีความซื่อสัตย์สุจริต ยึดหลัก ธรรมาภิบาลในการทำงาน</p> <p>7.2 มีคุณธรรม จริยธรรม และ จรรยาบรรณแห่งวิชาชีพ</p> <p>(10 คะแนน)</p>	<p>เป็นผู้มีความซื่อสัตย์สุจริต มีความรับผิดชอบต่อ หน้าที่ ยึดหลักนิติธรรมในการบริหาร มีความ เสมอภาคในการบริการ ยึดถือหลักคุณธรรมใน การทำงาน ส่งเสริมค่านิยมที่ดีในองค์กร มีความ โปร่งใสเปิดเผยข้อมูลที่ต้องการ เสริมสร้างความ มี ส่วนร่วมในองค์กร ยึดหลักความคุ้มค่าและ เศรษฐกิจพอเพียงในการทำงาน เป็นผู้ที่มี คุณธรรม จริยธรรมทั้งในเรื่องส่วนตัวและการ ปฏิบัติงาน ปฏิบัติงานเต็มที่ตามหน้าที่และตาม จรรยาบรรณแห่งวิชาชีพและเป็นผู้ที่ไม่เคย ต้องโทษทางคดีแพ่ง และอาญา รวมทั้ง ไม่เคยถูก ตัดสินเมื่อคดีถึงที่สุดว่าเป็นผู้ประพฤติผิด จรรยาบรรณแห่งวิชาชีพ</p>

8.	<p>ผลงานและการปฏิบัติของตนสามารถเป็นต้นแบบหรือแบบอย่างที่ดีแก่บุคคลหรือองค์กรอื่น</p> <p>(10 คะแนน)</p>	<p>เป็นผู้ที่มีความประพฤติปฏิบัติตัวเป็นแบบอย่างที่ดีทั้งในการครองตน การครองคน และการครองงาน สามารถเป็นแบบอย่างให้กับบุคคลอื่นภายในองค์กรหรือองค์กรอื่น</p>
----	---------------------------------------------------------------------------------------------------------	-------------------------------------------------------------------------------------------------------------------------------------------------------------

เกณฑ์การคัดเลือกนักการสาธารณสุขดีเด่น

ประเภท วิชาการ

## เกณฑ์การคัดเลือกนักการสาธารณสุขดีเด่น ประเภทวิชาการ

นักการสาธารณสุขดีเด่นประเภทวิชาการ หมายถึง บุคคลที่มีผลงานทางวิชาการ ที่สามารถนำไปสู่การพัฒนาาระบบสุขภาพ หรือ บริการสาธารณสุข ให้มีคุณภาพ มีประสิทธิภาพ มุ่งเน้นด้านการส่งเสริมสุขภาพ ป้องกันและควบคุมโรค กำจัดปัจจัยเสี่ยงที่เป็นภาวะคุกคามต่อสุขภาพ สามารถตอบสนองต่อปัญหาสุขภาพของประชาชนในระดับประชากร (ชุมชน) โดยสามารถเป็นแบบอย่างในระดับชาติได้

ข้อ	ผลงาน / คะแนน	คำอธิบาย
1.	มีผลงานเชิงประจักษ์ที่ส่งผลกระทบต่อ การสาธารณสุขในระดับชาติ/นานาชาติ (National Health Impact) (20 คะแนน)	ตัวอย่างเช่น มีผลงานด้านวิชาการที่สนับสนุนการส่งเสริมสุขภาพ การป้องกันควบคุมโรค การกำจัดปัจจัยที่คุกคามสุขภาพ หรือการพัฒนาบริการสาธารณสุขให้มีคุณภาพ มีประสิทธิภาพ ก่อให้เกิดผลกระทบต่อสังคมในวงกว้าง
2.	ผลงานมีลักษณะของการริเริ่มสร้างสรรค์และเป็นนวัตกรรมที่เป็นประโยชน์ต่อประเทศและ/หรือนานาชาติ (20 คะแนน)	มีผลงานด้านวิชาการที่มีลักษณะของการริเริ่มสร้างสรรค์ และเป็นนวัตกรรมที่เป็นประโยชน์ทางการพัฒนาการสาธารณสุขต่อประเทศ ภูมิภาค หรือสังคมโลก
3.	ผลงานแสดงให้เห็นถึงความสำคัญของการแก้ไขปัญหาหรือการพัฒนาโดยใช้ศาสตร์ทางด้านสาธารณสุข สามารถวัดผลได้จากดัชนีชี้วัดสุขภาพ (Health Indicators) หรือภาระโรค (Burden of Diseases) ที่ดีขึ้น (10 คะแนน)	มีผลงานเป็นที่ประจักษ์และมีหลักฐานที่แสดงให้เห็นถึงความสำคัญของการแก้ไขปัญหา หรือการพัฒนาโดยใช้ศาสตร์ทางด้านสาธารณสุข ซึ่งหลักฐานสามารถวัดผลได้จากดัชนีชี้วัดสุขภาพ (Health Indicators) เช่น 1. ตัวชี้วัดด้านสถานะสุขภาพ (Health status indicators)

		<p>2. ตัวชี้วัดด้านบริการสุขภาพ (Indicators for provision of health care)</p> <p>3. ตัวชี้วัดด้านนโยบายสุขภาพ (Health policy indicators)</p> <p>4. ตัวชี้วัดด้านสังคมและเศรษฐกิจที่เกี่ยวข้องกับสุขภาพ (Social and economic indicators related to health) เป็นต้น</p> <p>ซึ่งค่าของตัวชี้วัดอาจแสดงเป็นตัวเลข ในลักษณะความชุก (prevalence) อุบัติการณ์ (incidence) ร้อยละ (percentage) อัตราส่วน (ratio) สัดส่วน (proportion) อัตรา (rate) จำนวน (number) และค่าเฉลี่ย (average of mean) เป็นต้น</p>
<p>4.</p>	<p>ผลงานสอดคล้องหรือสนับสนุนตามกลยุทธ์หลักที่ระบุในกฎบัตรออตตาวา (Ottawa Charter) และ/หรือ สอดคล้องกับวิสัยทัศน์และกลยุทธ์ของแผนพัฒนาสุขภาพแห่งชาติในฉบับปัจจุบัน</p> <p>(10 คะแนน)</p>	<p>ผลงานมีความสอดคล้อง หรือสนับสนุนตามกลยุทธ์หลักที่ระบุในกฎบัตรออตตาวา (Ottawa Charter) คือ</p> <ol style="list-style-type: none"> <li>1. ผลงานมีความสอดคล้องหรือสนับสนุนการสร้าง กำหนด หรือการประกาศนโยบายสาธารณะเพื่อสุขภาพ</li> <li>2. ผลงานมีความสอดคล้องหรือสนับสนุนการสร้าง ปรับปรุง หรือพัฒนาสิ่งแวดล้อมที่เอื้อต่อสุขภาพ</li> <li>3. ผลงานมีความสอดคล้องหรือสนับสนุนการเสริมสร้างความเข้มแข็งให้กับชุมชน หรือเน้นการมีส่วนร่วมของชุมชน</li> </ol>

		<p>4. ผลงานมีความสอดคล้องหรือสนับสนุนการพัฒนาทักษะ การทำงานส่วนบุคคลของบุคลากรในการปฏิบัติงาน</p> <p>5. ผลงานมีความสอดคล้องหรือสนับสนุนการปรับเปลี่ยน ระเบียบนโยบาย หรือขับเคลื่อนเชิงรุกในระบบบริการสุขภาพ</p> <p>หรือผลงานดังกล่าวมีความสอดคล้องกับวิสัยทัศน์ของแผนพัฒนาสุขภาพแห่งชาติ ฉบับที่ 11 คือ “ประชาชนทุกคนมีสุขภาพดี ร่วมสร้างระบบสุขภาพพอเพียง เป็นธรรม นำสู่สังคมสุขภาวะ” และสอดคล้องกับยุทธศาสตร์การพัฒนาสุขภาพในแผนพัฒนาสุขภาพแห่งชาติฉบับที่ 11 คือ</p> <ol style="list-style-type: none"> <li>1. ผลงานมีความสอดคล้องหรือสนับสนุนการเสริมสร้างความเข้มแข็งของภาคีสุขภาพในการสร้างสุขภาพตลอดจนการพึ่งพาตนเองด้านสุขภาพบนพื้นฐานภูมิปัญญาไทย</li> <li>2. ผลงานมีความสอดคล้องหรือสนับสนุนยุทธศาสตร์การพัฒนาระบบเฝ้าระวัง เตือนภัย และการจัดการภัยพิบัติ อุบัติเหตุและภัยสุขภาพ</li> <li>3. ผลงานมีความสอดคล้องหรือสนับสนุนการส่งเสริมสุขภาพ การป้องกัน ควบคุมโรค และคุ้มครองผู้บริโภค ด้านสุขภาพ เพื่อให้คนไทยแข็งแรงทั้งร่างกาย จิตใจ สังคม และปัญญา</li> </ol>
--	--	-------------------------------------------------------------------------------------------------------------------------------------------------------------------------------------------------------------------------------------------------------------------------------------------------------------------------------------------------------------------------------------------------------------------------------------------------------------------------------------------------------------------------------------------------------------------------------------------------------------------------------------------------------------------------------------------------------------------------------------------------------------------------------------------------------------------------------------------------------------------------------------------------------------------------------------------------------------------------------

		<p>4. ผลงานมีความสอดคล้องหรือสนับสนุนการเสริมสร้างระบบบริการสุขภาพให้มีมาตรฐานในทุกระดับเพื่อตอบสนองต่อปัญหาสุขภาพในทุกกลุ่มเป้าหมาย และพัฒนาระบบส่งต่อที่ไร้รอยต่อ</p> <p>5. ผลงานมีความสอดคล้องหรือสนับสนุนการสร้างกลไกกลางระดับชาติในการดูแลระบบบริการสุขภาพ และพัฒนาระบบบริหารจัดการทรัพยากรให้มีประสิทธิภาพ</p>
5.	<p>มีความต่อเนื่องในการบริหารงานหรือทำงานด้านสาธารณสุข</p> <p>5.1 ทุ่มเทอุทิสตนในการทำงานที่มีคุณภาพเป็นระยะเวลายาวนาน (Continuity and Commitment)</p> <p>5.2 ปฏิบัติงานในพื้นที่ทุรกันดารหรือมีความต้องการเป็นกรณีพิเศษ (Devotion)</p> <p>(10คะแนน)</p>	

6.	<p>มีภาวะผู้นำทางวิชาการ และ เป็นที่ยอมรับ ของทีมงานและสังคม</p> <p>(10 คะแนน)</p>	<p>เป็นผู้ที่มีภาวะผู้นำทางวิชาการ สามารถ บริหารโครงการวิจัยหรืองานทางวิชาการ ได้อย่างมีประสิทธิภาพ สามารถสร้าง ทีมงาน และ ทำงานเป็นทีม มี ความสามารถในการสื่อสารภายในและ ภายนอกองค์กร มีการมอบหมาย กระจายงาน ติดตามงาน และประเมินผล งานในองค์กรได้อย่างมีประสิทธิภาพ เป็น ที่ยอมรับของผู้ร่วมงานทั้งผู้บังคับบัญชา และผู้ใต้บังคับบัญชา และ เป็นที่ยอมรับ ของบุคคลนอกองค์กร</p>
7.	<p>ลักษณะความประพฤติส่วนบุคคล</p> <p>7.1 มีความซื่อสัตย์สุจริต ยึดหลักธรรมาภิ บาลในการทำงาน</p> <p>7.2 มีคุณธรรม จริยธรรม และ จรรยาบรรณแห่งวิชาชีพ</p> <p>(10 คะแนน)</p>	<p>เป็นผู้มีความซื่อสัตย์สุจริต มีความ รับผิดชอบต่อหน้าที่ ยึดหลักนิติธรรม หลักคุณธรรมในการทำงาน ส่งเสริม ค่านิยมที่ดีในองค์กร มีความโปร่งใส เปิดเผยข้อมูลที่ถูกต้อง เสริมสร้างความมี ส่วนร่วมในองค์กร ยึดหลักความคุ้มค่า และเศรษฐกิจพอเพียงในการทำงาน เป็น ผู้ที่มีคุณธรรม จริยธรรมทั้งในเรื่อง ส่วนตัวและในการปฏิบัติงาน ปฏิบัติงาน เต็มที่ตามหน้าที่และตามจรรยาบรรณ แห่งวิชาชีพ และเป็นผู้ที่ไม่เคยต้องโทษ ทางคดีแพ่ง และอาญา รวมทั้งไม่เคยถูก ตัดสินเมื่อคดีถึงที่สุดว่ามีความผิด เกี่ยวกับการประพฤติที่ผิดจรรยาบรรณ แห่งวิชาชีพ ไม่เคยถูกตัดสินว่ามีการนำ ผลงานของผู้อื่นไปเป็นผลงานของตน เป็นต้น</p>



8.	<p>ผลงานและการปฏิบัติของตนสามารถเป็น ต้นแบบหรือแบบอย่างที่ดีแก่บุคคลหรือ องค์กรอื่น</p> <p>(10 คะแนน)</p>	<p>เป็นผู้ที่มีความประพฤติปฏิบัติตัวเป็น แบบอย่างที่ดีทั้งในการครองตน การ ครองคน และการครองงาน สามารถเป็น แบบอย่างให้กับบุคคลอื่นภายในองค์กร หรือองค์กรอื่น</p>
----	-------------------------------------------------------------------------------------------------------------------	---------------------------------------------------------------------------------------------------------------------------------------------------------------------------------

เกณฑ์การคัดเลือกนักการสาธารณสุขดีเด่น

ประเภท ผู้นำชุมชน

## เกณฑ์การคัดเลือกนักรณรงค์สาธารณสุขดีเด่น ประเภทผู้นำชุมชน

นักรณรงค์สาธารณสุขดีเด่น ประเภทผู้นำชุมชน หมายถึง ผู้บริหารองค์กรปกครองส่วนท้องถิ่น และ ผู้นำชุมชนทั้งที่เป็นทางการและไม่เป็นทางการ ที่มีผลงานในการขับเคลื่อน หรือ สนับสนุนให้เกิดการส่งเสริมสุขภาพ การควบคุมและป้องกันโรค การกำจัดปัจจัยเสี่ยงที่เป็นภาวะคุกคามต่อสุขภาพของประชาชน ในพื้นที่หรือชุมชนโดยสามารถเป็นแบบอย่าง และ ก่อให้เกิดผลกระทบในระดับชาติ

ข้อ	ผลงาน / คะแนน	คำอธิบาย
1.	<p>มีผลงานเชิงประจักษ์ที่ส่งผลกระทบต่อสาธารณสุขในระดับชาติ/นานาชาติ(National Health Impact)</p> <p>(20 คะแนน)</p>	<p>ตัวอย่างเช่น มีผลงานในการนำชุมชนทำให้ชุมชนเข้มแข็ง และมีสุขภาพะ มีคุณภาพชีวิต ที่ดี มีความเข้มแข็ง ทางด้านการสร้างเสริมสุขภาพ การป้องกัน ควบคุมโรค การกำจัดปัจจัยที่คุกคามสุขภาพ หรือการพัฒนาาระบบบริการสาธารณสุขในชุมชนให้มีคุณภาพมีประสิทธิภาพเพื่อก่อให้เกิดผลกระทบต่อสังคมในวงกว้างและมีความรับผิดชอบต่อสังคม</p>
2.	<p>ผลงานมีลักษณะของการริเริ่มสร้างสรรค์และเป็นนวัตกรรมที่เป็นประโยชน์ต่อประเทศและ/หรือนานาชาติ</p> <p>(20 คะแนน)</p>	<p>มีผลงานที่มีลักษณะของการริเริ่มสร้างสรรค์ และเป็นนวัตกรรมที่เป็นประโยชน์ต่อประเทศ ภูมิภาค หรือสังคมโลก เน้นการพัฒนาและส่งเสริมสุขภาพที่ครอบคลุมประชากรทุกกลุ่ม ทั้งประชากรทั่วไป และผู้ด้อยโอกาสในสังคม มีผลงานการเป็นผู้นำที่สร้างสรรค์ เกิดการพัฒนาการบริการสุขภาพปฐมภูมิ หรือบริการสุขภาพในชุมชน</p>

<p>3.</p>	<p>ผลงานแสดงให้เห็นถึงความสำคัญของการแก้ไขปัญหาหรือการพัฒนาโดยใช้ศาสตร์ทางด้านสาธารณสุข สามารถวัดผลได้จากดัชนีชี้วัดสุขภาพ (Health Indicators) หรือ ภาระโรค (Burden of Diseases) ที่ดีขึ้น</p> <p>(10 คะแนน)</p>	<p>มีผลงานเป็นที่ประจักษ์และมีหลักฐานที่แสดงให้เห็นถึงความสำคัญของการแก้ไขปัญหา หรือการพัฒนาโดยใช้ศาสตร์ทางด้านสาธารณสุข ซึ่งหลักฐานสามารถวัดผลได้จากดัชนีชี้วัดสุขภาพ (Health Indicators) เช่น</p> <ol style="list-style-type: none"> <li>1. ตัวชี้วัดด้านสถานะสุขภาพ (Health status indicators)</li> <li>2. ตัวชี้วัดด้านบริการสุขภาพ (Indicators for provision of health care)</li> <li>3. ตัวชี้วัดด้านนโยบายสุขภาพ (Health policy indicators)</li> <li>4. ตัวชี้วัดด้านสังคมและเศรษฐกิจที่เกี่ยวข้องกับสุขภาพ (Social and economic indicators related to health) เป็นต้น</li> </ol> <p>ซึ่งค่าของตัวชี้วัดอาจแสดงเป็นตัวเลขในลักษณะความชุก (prevalence) อุบัติการณ์ (incidence) ร้อยละ (percentage) อัตราส่วน (ratio) สัดส่วน (proportion) อัตรา (rate) จำนวน (number) และค่าเฉลี่ย (average of mean) เป็นต้น</p>
<p>4.</p>	<p>ผลงานสอดคล้องหรือสนับสนุนตามกลยุทธ์หลักที่ระบุในกฎบัตรออตตาวา (Ottawa Charter) และ/หรือสอดคล้องกับวิสัยทัศน์และกลยุทธ์ของแผนพัฒนาสุขภาพแห่งชาติในฉบับปัจจุบัน</p> <p>(10 คะแนน)</p>	<p>ผลงานมีความสอดคล้อง หรือสนับสนุนตามกลยุทธ์หลักที่ระบุในกฎบัตรออตตาวา (Ottawa Charter) คือ</p> <ol style="list-style-type: none"> <li>1. ผลงานมีความสอดคล้องหรือสนับสนุนการสร้าง กำหนด หรือการประกาศนโยบายสาธารณะ เพื่อสุขภาพ</li> <li>2. ผลงานมีความสอดคล้องหรือสนับสนุนการสร้าง ปรับปรุง หรือพัฒนาสิ่งแวดล้อมที่เอื้อต่อสุขภาพ</li> <li>3. ผลงานมีความสอดคล้องหรือสนับสนุนการเสริมสร้างความเข้มแข็งให้กับชุมชน หรือเน้นการ</li> </ol>

		<p>มีส่วนร่วมของชุมชน</p> <p>4. ผลงานมีความสอดคล้องหรือสนับสนุนการพัฒนาทักษะ การทำงานส่วนบุคคลของบุคลากรในการปฏิบัติงาน</p> <p>5. ผลงานมีความสอดคล้องหรือสนับสนุนการปรับเปลี่ยน รับนโยบาย หรือขับเคลื่อนเชิงรุกในระบบบริการสุขภาพ</p> <p>หรือผลงานดังกล่าวมีความสอดคล้องกับวิสัยทัศน์ของแผนพัฒนาสุขภาพแห่งชาติ ฉบับที่ 11 คือ “ประชาชนทุกคนมีสุขภาพดี ร่วมสร้างระบบสุขภาพพอเพียง เป็นธรรม นำสู่สังคมสุขภาวะ” และสอดคล้องกับยุทธศาสตร์การพัฒนาสุขภาพในแผนพัฒนาสุขภาพแห่งชาติฉบับที่ 11 คือ</p> <ol style="list-style-type: none"> <li>1. ผลงานมีความสอดคล้องหรือสนับสนุนการเสริมสร้างความเข้มแข็งของภาคีสุขภาพในการสร้างสุขภาพ ตลอดจนการพึ่งพาตนเองด้านสุขภาพบนพื้นฐานภูมิปัญญาไทย</li> <li>2. ผลงานมีความสอดคล้องหรือสนับสนุนยุทธศาสตร์การพัฒนาระบบเฝ้าระวัง เตือนภัย และการจัดการภัยพิบัติ อุบัติเหตุและภัยสุขภาพ</li> <li>3. ผลงานมีความสอดคล้องหรือสนับสนุนการส่งเสริมสุขภาพ การป้องกัน ควบคุมโรค และคุ้มครองผู้บริโภค ด้านสุขภาพ เพื่อให้คนไทยแข็งแรงทั้งร่างกาย จิตใจ สังคม และปัญญา</li> <li>4. ผลงานมีความสอดคล้องหรือสนับสนุนการเสริมสร้างระบบบริการสุขภาพให้มีมาตรฐานในทุกระดับเพื่อตอบสนองต่อปัญหาสุขภาพในทุกกลุ่มเป้าหมาย และพัฒนาระบบส่งต่อที่ไร้รอยต่อ</li> <li>5. ผลงานมีความสอดคล้องหรือสนับสนุนการสร้างกลไกกลางระดับชาติในการดูแลระบบบริการ</li> </ol>
--	--	------------------------------------------------------------------------------------------------------------------------------------------------------------------------------------------------------------------------------------------------------------------------------------------------------------------------------------------------------------------------------------------------------------------------------------------------------------------------------------------------------------------------------------------------------------------------------------------------------------------------------------------------------------------------------------------------------------------------------------------------------------------------------------------------------------------------------------------------------------------------------------------------------------------------------------------------------------------------------------------------------------------------------------------------------------------------------------------------------------------------------------------------------------------------------------------------------------------------------------------------------------------------

		สุขภาพ และพัฒนาระบบบริหารจัดการทรัพยากรให้มีประสิทธิภาพ
5.	<p>มีความต่อเนื่องในการบริหารงานหรือทำงานด้านสาธารณสุข</p> <p>5.1 ทุ่มเทอูทิสตณในการทำงานที่มีคุณภาพเป็นระยะเวลายาวนาน (Continuity and Commitment)</p> <p>5.2 ปฏิบัติงานในพื้นที่ทุรกันดารหรือมีความต้องการเป็นกรณีพิเศษ (Devotion)</p> <p>(10 คะแนน)</p>	
6.	<p>มีภาวะผู้นำ มีการทำงานเป็นทีม และเป็นที่ยอมรับของทีมงานและสังคม</p> <p>(10 คะแนน)</p>	<p>เป็นผู้ที่มีภาวะผู้นำ สามารถบริหารชุมชน หรือสนับสนุนโครงการทางสุขภาพได้อย่างมีประสิทธิภาพ สามารถสร้างทีมงานและทำงานเป็นทีม มีความสามารถในการสื่อสารภายในและภายนอกองค์กร มีการมอบหมาย กระจายงาน ติดตามงาน และประเมินผลงานในองค์กรได้อย่างมีประสิทธิภาพ เป็นที่ยอมรับของผู้ร่วมงานทั้งผู้บังคับบัญชาและผู้ใต้บังคับบัญชา และเป็นที่ยอมรับของประชาชนในชุมชน</p>
7.	<p>ลักษณะความประพฤติส่วนบุคคล</p> <p>7.1 มีความซื่อสัตย์สุจริต ยึดหลักธรรมาภิบาลในการทำงาน</p> <p>7.2 มีคุณธรรม จริยธรรม และจรรยาบรรณแห่งวิชาชีพ</p> <p>(10 คะแนน)</p>	<p>เป็นผู้มีความซื่อสัตย์สุจริต มีความรับผิดชอบต่อนหน้าที่ ยึดหลักนิติธรรมหลักคุณธรรมในการทำงาน ส่งเสริมค่านิยมที่ดีในองค์กร มีความโปร่งใสเปิดเผย ข้อมูลที่ถูกต้อง เสริมสร้างความมีส่วนร่วมในองค์กร ยึดหลักความคุ้มค่าและเศรษฐกิจพอเพียงในการทำงาน เป็นผู้ที่มีคุณธรรม จริยธรรมทั้งในเรื่องส่วนตัวและในการปฏิบัติงาน ปฏิบัติงานเต็มที่ตามหน้าที่และตามจรรยาบรรณแห่งวิชาชีพ</p>

<p>8.</p>	<p>ผลงานและการปฏิบัติของตนสามารถเป็นต้นแบบหรือแบบอย่างที่ดีแก่บุคคลหรือองค์กรอื่น</p> <p>(10 คะแนน)</p>	<p>เป็นผู้ที่มีความประพฤติปฏิบัติตัวเป็นแบบอย่างที่ดีทั้งในการครองตน การครองคน และการครองงานสามารถเป็นแบบอย่างให้กับบุคคลอื่นภายในองค์กรหรือองค์กรอื่น</p>
-----------	---------------------------------------------------------------------------------------------------------	------------------------------------------------------------------------------------------------------------------------------------------------------------

เกณฑ์การคัดเลือกนักการสาธารณสุขดีเด่น

ประเภท ประชาชน



## เกณฑ์การคัดเลือกนักการสาธารณสุขดีเด่น ประเภทประชาชน

นักการสาธารณสุขดีเด่นประเภทประชาชน หมายถึง บุคคลทั่วไปที่เสียสละอุทิศตนในการให้บริการสาธารณสุข หรือ การให้บริการทางวิชาการ หรือ ให้การสนับสนุนในรูปแบบอื่นๆ เช่น ความรู้ การสื่อสารสาธารณะ ในด้านการส่งเสริมสุขภาพ การป้องกันและควบคุมโรค การกำจัดปัจจัยเสี่ยงที่เป็นภัยคุกคามต่อสุขภาพ เป็นแบบอย่าง และมีผลกระทบในระดับชาติโดยบุคคลดังกล่าวนี้ไม่ได้หมายรวมถึง บุคลากรด้านสาธารณสุข ผู้ประกอบวิชาชีพด้านสาธารณสุข ผู้บริหารหน่วยงานของรัฐ หรือ เอกชน หรือ ผู้บริหารองค์กรปกครองส่วนท้องถิ่น

ข้อ	ผลงาน / คะแนน	คำอธิบาย
1.	มีผลงานเชิงประจักษ์ที่ส่งผลกระทบต่อสาธารณสุขในระดับชาติ/นานาชาติ (National Health Impact) (20 คะแนน)	ตัวอย่างเช่น เป็นผลงานของภาคประชาชนที่ก่อให้เกิดการส่งเสริมสุขภาพ การป้องกันควบคุมโรค การกำจัดปัจจัยที่คุกคามสุขภาพ หรือการพัฒนาบริการสาธารณสุขให้มีคุณภาพมีประสิทธิภาพ โดยสามารถก่อให้เกิดผลกระทบต่อสังคมในวงกว้าง
2.	ผลงานมีลักษณะของการริเริ่มสร้างสรรค์ และเป็นนวัตกรรมที่เป็นประโยชน์ต่อประเทศและ/หรือนานาชาติ (20 คะแนน)	มีผลงานที่มีลักษณะของการริเริ่มสร้างสรรค์ และเป็นนวัตกรรมที่เป็นประโยชน์ต่อประเทศภูมิภาค หรือสังคมโลก เน้นการพัฒนาและส่งเสริมสุขภาพที่ครอบคลุมประชากรทุกกลุ่มทั้งประชากรทั่วไปและผู้ด้อยโอกาสในสังคม
3.	ผลงานแสดงให้เห็นถึงความสำคัญของการแก้ไขปัญหาหรือการพัฒนาโดยใช้ศาสตร์ทางด้านสาธารณสุข สามารถวัดผลได้จากดัชนีชี้วัดสุขภาพ (Health Indicators) หรือภาระโรค (Burden of Diseases) ที่ดีขึ้น	มีผลงานเป็นที่ประจักษ์และมีหลักฐานที่แสดงให้เห็นถึงความสำคัญของการแก้ไขปัญหา หรือการพัฒนาโดยใช้ศาสตร์ทางด้านสาธารณสุข ซึ่งหลักฐานสามารถวัดผลได้จากดัชนีชี้วัดสุขภาพ (Health Indicators) เช่น 1. ตัวชี้วัดด้านสถานะสุขภาพ (Health status indicators)

	<p>(10 คะแนน)</p>	<p>2. ตัวชี้วัดด้านบริการสุขภาพ (Indicators for provision of health care)</p> <p>3. ตัวชี้วัดด้านนโยบายสุขภาพ (Health policy indicators)</p> <p>4. ตัวชี้วัดด้านสังคมและเศรษฐกิจที่เกี่ยวข้องกับสุขภาพ (Social and economic indicators related to health) เป็นต้น</p> <p>ซึ่งค่าของตัวชี้วัดอาจแสดงเป็นตัวเลขในลักษณะความชุก (prevalence) อุบัติการณ์ (incidence) ร้อยละ (percentage) อัตราส่วน (ratio) สัดส่วน (proportion) อัตรา (rate) จำนวน (number) และค่าเฉลี่ย (average of mean) เป็นต้น มีเป้าหมายเพื่อส่งเสริมคุณภาพชีวิตของประชาชน</p>
<p>4.</p>	<p>ผลงานสอดคล้องหรือสนับสนุนตามกลยุทธ์หลักที่ระบุในกฎบัตรออตตาวา (Ottawa Charter) และ/หรือ สอดคล้องกับวิสัยทัศน์และกลยุทธ์ของแผนพัฒนาสุขภาพแห่งชาติในฉบับปัจจุบัน</p> <p>(10 คะแนน)</p>	<p>ผลงานมีความสอดคล้อง หรือสนับสนุนตามกลยุทธ์หลักที่ระบุในกฎบัตรออตตาวา (Ottawa Charter) คือ</p> <ol style="list-style-type: none"> <li>1. ผลงานมีความสอดคล้องหรือสนับสนุนการสร้าง กำหนด หรือการประกาศนโยบายสาธารณะเพื่อสุขภาพ</li> <li>2. ผลงานมีความสอดคล้องหรือสนับสนุนการสร้าง ปรับปรุง หรือพัฒนาสิ่งแวดล้อมที่เอื้อต่อสุขภาพ</li> <li>3. ผลงานมีความสอดคล้องหรือสนับสนุนการเสริมสร้างความเข้มแข็งให้กับชุมชนหรือเน้นการมีส่วนร่วมของชุมชน</li> <li>4. ผลงานมีความสอดคล้องหรือสนับสนุนการพัฒนาทักษะ การทำงานส่วนบุคคลของบุคลากรในการปฏิบัติงาน</li> <li>5. ผลงานมีความสอดคล้องหรือสนับสนุน</li> </ol>

		<p>การปรับเปลี่ยน รับนโยบาย หรือขับเคลื่อนเชิงรุกในระบบบริการสุขภาพ หรือผลงานดังกล่าวมีความสอดคล้องกับวิสัยทัศน์ของแผนพัฒนาสุขภาพแห่งชาติ ฉบับที่ 11 คือ “ประชาชนทุกคนมีสุขภาพดี ร่วมสร้างระบบสุขภาพพอเพียง เป็นธรรม นำสู่สังคมสุขภาวะ” และสอดคล้องกับยุทธศาสตร์การพัฒนาสุขภาพในแผนพัฒนาสุขภาพแห่งชาติ ฉบับที่ 11 คือ</p> <ol style="list-style-type: none"> <li>1. ผลงานมีความสอดคล้องหรือสนับสนุนการเสริมสร้างความเข้มแข็งของภาคีสุขภาพในการสร้างสุขภาพ ตลอดจนการพึ่งพาตนเองด้านสุขภาพบนพื้นฐานภูมิปัญญาไทย</li> <li>2. ผลงานมีความสอดคล้องหรือสนับสนุนยุทธศาสตร์การพัฒนาระบบเฝ้าระวัง เตือนภัย และการจัดการภัยพิบัติ อุบัติเหตุและภัยสุขภาพ</li> <li>3. ผลงานมีความสอดคล้องหรือสนับสนุนการส่งเสริมสุขภาพ การป้องกัน ควบคุมโรค และคุ้มครองผู้บริโภค ด้านสุขภาพ เพื่อให้คนไทยแข็งแรงทั้งร่างกาย จิตใจ สังคม และปัญญา</li> <li>4. ผลงานมีความสอดคล้องหรือสนับสนุนการเสริมสร้างระบบบริการสุขภาพให้มีมาตรฐานในทุกกระดับเพื่อตอบสนองต่อปัญหาสุขภาพในทุกกลุ่มเป้าหมาย และพัฒนาระบบส่งต่อที่ไร้รอยต่อ</li> <li>5. ผลงานมีความสอดคล้องหรือสนับสนุนการสร้างกลไกกลางระดับชาติในการดูแลระบบบริการสุขภาพ และพัฒนาระบบบริหารจัดการทรัพยากรให้มีประสิทธิภาพ</li> </ol>
--	--	------------------------------------------------------------------------------------------------------------------------------------------------------------------------------------------------------------------------------------------------------------------------------------------------------------------------------------------------------------------------------------------------------------------------------------------------------------------------------------------------------------------------------------------------------------------------------------------------------------------------------------------------------------------------------------------------------------------------------------------------------------------------------------------------------------------------------------------------------------------------------------------------------------------------------------------------------------------------------------------------------------------------------------------------------------------------------------------------------------------------------------------------------------

5.	<p>มีความต่อเนื่องในการบริหารงานหรือทำงานด้านสาธารณสุข</p> <p>5.1 ทุ่มเทอูทิตตนในการทำงานที่มีคุณภาพเป็นระยะเวลายาวนาน (Continuity and Commitment)</p> <p>5.2 ปฏิบัติงานในพื้นที่ทุรกันดารหรือมีความต้องการเป็นกรณีพิเศษ (Devotion)</p> <p>(10 คะแนน)</p>	
6.	<p>มีการดำเนินงานด้วยความเสียสละและอุทิศตนในลักษณะจิตอาสา</p> <p>(10 คะแนน)</p>	<p>เป็นผู้ที่มีความเสียสละและอุทิศตนในลักษณะจิตอาสาเพื่อให้บริการสาธารณสุข หรือการให้บริการทางวิชาการ หรือให้การสนับสนุนในรูปแบบอื่นๆ</p>
7.	<p>ลักษณะความประพฤติส่วนบุคคล</p> <p>7.1 มีความซื่อสัตย์สุจริต ยึดหลักธรรมาภิบาลในการทำงาน</p> <p>7.2 มีคุณธรรม จริยธรรม และจรรยาบรรณแห่งวิชาชีพ</p> <p>(10 คะแนน)</p>	<p>เป็นผู้มีความซื่อสัตย์สุจริต มีความรับผิดชอบ ต่อหน้าที่ ยึดหลักนิติธรรมหลักคุณธรรมในการทำงาน ส่งเสริมค่านิยมที่ดีในองค์กร มีความโปร่งใสเปิดเผยข้อมูลที่ถูกต้อง เสริมสร้างความมีส่วนร่วมในองค์กร</p> <p>ยึดหลักความคุ้มค่าและเศรษฐกิจพอเพียงในการทำงาน เป็นผู้ที่มีคุณธรรม จริยธรรมทั้งในเรื่องส่วนตัวและในการปฏิบัติงาน ปฏิบัติงานเต็มที่ตามหน้าที่และตามจรรยาบรรณแห่งวิชาชีพ และเป็นผู้ที่ไม่เคยต้องโทษทางคดีแพ่งและอาญา รวมทั้งไม่เคยถูกตัดสินเมื่อคดีถึงที่สิ้นสุดว่ามีความผิดเกี่ยวกับการประพฤติที่ผิดจรรยาบรรณแห่งวิชาชีพ</p>
8.	<p>ผลงานและการปฏิบัติของตนสามารถเป็นต้นแบบหรือแบบอย่างที่ดีแก่บุคคลหรือองค์กรอื่น</p> <p>(10 คะแนน)</p>	<p>เป็นผู้ที่มีความประพฤติปฏิบัติตัวเป็นแบบอย่างที่ดีทั้งในการครองตน การครองคน และการครองงาน สามารถเป็นแบบอย่างให้กับบุคคลอื่นภายในองค์กรหรือองค์กรอื่น</p>

## แบบเสนอชื่อ

การคัดเลือกนักการสาธารณสุขดีเด่นรางวัลชัชวาทนเรนทร  
ประจำปีพุทธศักราช ๒๕๕๘

ติดรูปถ่าย

ขนาด ๒ นิ้ว

(ภาพสีหรือขาวดำก็ได้)

ประเภท.....

## ตอนที่ ๑ ประวัติบุคคลที่ได้รับการเสนอชื่อ

๑. ชื่อ (ผู้ได้รับการเสนอชื่อ).....

๒. เกิดวันที่.....เดือน.....พ.ศ. .... อายุ.....ปี

๓. ที่อยู่ปัจจุบันบ้านเลขที่.....หมู่ที่.....ถนน.....

ตำบล/แขวง.....อำเภอ/เขต.....จังหวัด.....

รหัสไปรษณีย์.....

เบอร์โทรศัพท์.....มือถือ.....

E-mail.....

๔. ที่ทำงานปัจจุบัน.....

กอง.....กรม/สำนักงาน.....

ตำบล/แขวง.....อำเภอ/เขต.....

จังหวัด.....รหัสไปรษณีย์.....

เบอร์โทรศัพท์ทำงาน.....

## ตอนที่ ๒ เหตุผลในการได้รับการเสนอชื่อ

เช่นบุคคลที่ได้รับการเสนอชื่อ ได้ใช้หรือประยุกต์ใช้ความรู้ที่พิสูจน์ได้ในเชิงวิทยาศาสตร์ ในการพัฒนาหรือแก้ไขปัญหาสุขภาพและเกิดประโยชน์ต่อวงการสาธารณสุขในด้านการส่งเสริมสุขภาพ การป้องกันโรค ต่อประชาชนในวงกว้างระดับชาติอย่างไร

.....

.....

.....

.....

.....

.....

.....

**ตอนที่ ๓ หลักฐานเชิงประจักษ์ที่ใช้ในการสนับสนุนผู้ถูกเสนอชื่อ**

**๑. แสดงหลักฐานเชิงประจักษ์ว่างานของผู้ได้รับการเสนอชื่อมีผลกระทบต่อวงการสาธารณสุขในวงกว้าง ระดับชาติ**

.....

.....

.....

.....

.....

**๒. เสนอชื่อบุคคลอื่นๆ ที่ท่านเห็นว่ามีความสามารถทำงานในลักษณะเดียวกันที่สามารถเทียบเคียงกับผลงานของผู้ที่ท่านเสนอชื่อได้ (ข้อนี้ไม่ตอบก็ได้)**

.....

.....

.....

.....

.....

.....

.....

**ตอนที่ ๔ ประวัติการศึกษาของผู้ได้รับการเสนอชื่อ**

**๑. ประวัติการศึกษาของผู้ได้รับการเสนอชื่อ ระบุปีที่สำเร็จการศึกษา วุฒิการศึกษา สถาบันการศึกษา ประเทศที่สำเร็จการศึกษา**

ปีที่สำเร็จการศึกษา	วุฒิการศึกษา	สถาบันการศึกษา	ประเทศ

### ตอนที่ ๕ ประวัติการทำงาน

๑. ประวัติการทำงานของผู้ได้รับการเสนอชื่อ ระบุปีที่เริ่มต้นและสิ้นสุดการทำงาน ตำแหน่ง หน่วยงานและจังหวัด (โดยให้เริ่มต้นบรรทัดแรกที่ตำแหน่งงานปัจจุบัน)

ปี พ.ศ.	ตำแหน่ง	หน่วยงาน	จังหวัด

### ตอนที่ ๖ รางวัลและเกียรติยศ

๑. รางวัลและเกียรติยศที่ได้รับของผู้ได้รับการเสนอชื่อ ระบุปีที่ได้รับ ชื่อรางวัลหรือเกียรติยศที่ได้รับ โอกาสที่รับรางวัลหรือเกียรติยศ (เหตุผลที่ได้รับ) และ หน่วยงานหรือองค์กรผู้มอบรางวัลหรือเกียรติยศ

ปีที่ได้รับ	ชื่อรางวัล/เกียรติยศ	เหตุผล	หน่วยงานผู้มอบ

### ตอนที่ ๗ ผลงานตีพิมพ์ทางวิชาการ (ถ้ามี)

๑. ผลงานตีพิมพ์ทางวิชาการของผู้ได้รับการเสนอชื่อซึ่งคัดเลือกมาแล้ว ระบุชื่อผู้แต่ง ปีที่ตีพิมพ์ ชื่อบทความ ชื่อหนังสือ (วารสาร การประชุมวิชาการ) และจำนวนหน้า

.....

.....

.....

.....

.....

.....

.....

## ตอนที่ ๘ ผลงานอื่น ๆ

.....

.....

.....

.....

.....

.....

.....

## ตอนที่ ๙ ข้อมูลผู้เสนอชื่อ

๑. ชื่อบุคคล / หน่วยงานที่เสนอชื่อ.....
๒. ความเกี่ยวข้องของผู้เสนอชื่อกับผู้ได้รับการเสนอชื่อ .....
๓. ที่อยู่ปัจจุบันบ้านเลขที่..... หมู่ที่..... ถนน.....  
ตำบล/แขวง.....อำเภอ/เขต.....จังหวัด.....  
รหัสไปรษณีย์.....  
เบอร์โทรศัพท์.....มือถือ.....  
E-mail.....
๔. ที่ทำงานปัจจุบัน.....  
กอง.....กรม/สำนักงาน.....  
ตำบล/แขวง.....อำเภอ/เขต.....  
จังหวัด.....รหัสไปรษณีย์.....  
เบอร์โทรศัพท์ทำงาน.....  
E-mail.....

ข้าพเจ้าขอรับรองว่าข้อความข้างต้นนี้เป็นความจริง

(ลงชื่อ).....ผู้เสนอชื่อ  
(.....)

ตำแหน่ง.....  
วันที่ .....เดือน.....พ.ศ. ....

(ลงชื่อ).....ผู้รับรอง  
(.....)

ตำแหน่ง.....  
วันที่ .....เดือน.....พ.ศ. ....



**ตอนที่ ๑๐ จดหมายรับรอง**

ข้าพเจ้า ..... ตำแหน่ง .....

สถานที่ทำงาน .....

เกี่ยวข้องกับผู้ที่ได้รับเสนอชื่อเป็น .....

ของ นาย / นาง / น.ส. ....

ซึ่งได้รับการเสนอชื่อเข้ารับรางวัลนักสาธารณสุขดีเด่น รางวัลชยันนาทนเรนทร ประเภท .....

ขอให้ความเห็นเกี่ยวกับผู้ได้รับการเสนอชื่อในเรื่อง หน้าที่การ การอุทิศตน ผลสัมฤทธิ์ของงาน และ  
ผลกระทบของงานในการทำงานที่เกี่ยวข้องกับการสาธารณสุขในระดับชาติของผู้ที่ได้รับการเสนอชื่อ ดังนี้

.....  
.....  
.....  
.....  
.....  
.....  
.....  
.....

(ลงชื่อ).....ผู้รับรอง  
(.....)

ตำแหน่ง.....

วันที่ .....เดือน.....พ.ศ. ....



รางวัลชัยนาทนเรนทร ประจำปี ๒๕๕๘

รหัส - ID

ชื่อ-นามสกุล

ตำแหน่ง

ประเภท

อายุ ปี อายุการทำงาน ปี วุฒิการศึกษาสูงสุด

สถานที่ปฏิบัติงาน อำเภอ

จังหวัด เบอร์ติดต่อ เบอร์มือถือ

**ผลงานเชิงประจักษ์ที่ใช้ในการสนับสนุนการเสนอชื่อ**

1. ....
2. ....
3. ....
4. ....
5. ....
6. ....

**รางวัลและเกียรติยศที่เคยได้รับ**

1. ....
2. ....
3. ....
4. ....
5. ....
6. ....

**ผลงานตีพิมพ์ทางวิชาการ/ผลงานอื่นๆ**

1. ....
2. ....
3. ....
4. ....
5. ....

สรุปความยาวไม่เกิน 1 หน้ากระดาษเท่านั้น อักษร TH SarabunPSK ขนาด 16 หรือ Angsana New 16