

13 พ.ค. 2563



6512
14 พ.ค. 2563

009733
13 พ.ค. 2563

ที่ สธ ๐๒๐๘.๑๐/ว ๕๑๕

สำนักงานปลัดกระทรวงสาธารณสุข
ถนนติวานนท์ จังหวัดนนทบุรี ๑๑๐๐๐

๕ พฤษภาคม ๒๕๖๓

เรื่อง หลักเกณฑ์การคัดเลือกข้าราชการเพื่อแต่งตั้งให้ดำรงตำแหน่งผู้อำนวยการโรงพยาบาล
ส่งเสริมสุขภาพตำบล/ผู้อำนวยการสถานีอนามัยเฉลิมพระเกียรติ และแนวทางการบริหารตำแหน่ง

เรียน ผู้ว่าราชการจังหวัดทุกจังหวัด

- อ้างถึง ๑. หนังสือสำนักงาน ก.พ. ที่ นร ๑๐๐๖/ว ๗ ลงวันที่ ๖ มีนาคม ๒๕๕๒
- ๒. หนังสือสำนักงาน ก.พ. ที่ นร ๐๗๐๘.๑/ว ๒๒ ลงวันที่ ๓๐ กันยายน ๒๕๕๐
- ๓. หนังสือสำนักงาน ก.พ. ที่ นร ๑๐๐๖/ว ๑๐ ลงวันที่ ๑๕ กันยายน ๒๕๕๘

สิ่งที่ส่งมาด้วย ๑. หลักเกณฑ์การคัดเลือกข้าราชการเพื่อแต่งตั้งให้ดำรงตำแหน่งผู้อำนวยการโรงพยาบาล
ส่งเสริมสุขภาพตำบล/ผู้อำนวยการสถานีอนามัยเฉลิมพระเกียรติ

- ๒. แนวทางการบริหารตำแหน่ง
- ๓. แบบประเมินสมรรถนะผู้สมัครฯ
- ๔. ตัวอย่างประกาศรับสมัคร

(ดาวน์โหลดได้ทางเว็บไซต์ https://hr.moph.go.th/site/hr_moph/)

ตามหนังสือที่อ้างถึง ๑ ก.พ. ได้กำหนดแนวทางการดำเนินการเพื่อใช้ปฏิบัติในการแต่งตั้ง
ข้าราชการพลเรือนสามัญให้ดำรงตำแหน่งประเภทวิชาการ ระดับชำนาญการพิเศษ ลงมา ให้ดำเนินการ
ตามหนังสือที่อ้างถึง ๓ และการเลื่อนข้าราชการขึ้นแต่งตั้งให้ดำรงตำแหน่งประเภททั่วไป ระดับอาวุโส
ให้ดำเนินการตามหลักเกณฑ์และวิธีการที่กำหนดไว้ ตามหนังสือที่อ้างถึง ๒ ซึ่งหลักเกณฑ์วิธีการตามหนังสือ
สำนักงาน ก.พ. ที่อ้างถึง ๒ และ ๓ ได้กำหนดให้ส่วนราชการอาจกำหนดหลักเกณฑ์วิธีการเพิ่มเติม
เพื่อประกอบการพิจารณาคัดเลือกได้ นั้น

เพื่อให้การคัดเลือกข้าราชการให้ดำรงตำแหน่งผู้อำนวยการโรงพยาบาลส่งเสริมสุขภาพตำบล/
ผู้อำนวยการสถานีอนามัยเฉลิมพระเกียรติ เป็นไปอย่างมีประสิทธิภาพสอดคล้องกับหลักการบริหารทรัพยากรบุคคลตาม
ระบบคุณธรรม ตามพระราชบัญญัติระเบียบข้าราชการพลเรือน พ.ศ. ๒๕๕๑ สำนักงานปลัดกระทรวงสาธารณสุข
โดยความเห็นชอบจาก อ.ก.พ. สำนักงานปลัดกระทรวงสาธารณสุข ในการประชุมครั้งที่ ๒/๒๕๖๓ เมื่อวันที่
๑๑ กุมภาพันธ์ ๒๕๖๓ และ อ.ก.พ. กระทรวงสาธารณสุข ในการประชุมครั้งที่ ๒/๒๕๖๓ เมื่อวันที่
๑๕ เมษายน ๒๕๖๓ ได้กำหนดหลักเกณฑ์การคัดเลือกข้าราชการเพื่อแต่งตั้งให้ดำรงตำแหน่งผู้อำนวยการ
โรงพยาบาลส่งเสริมสุขภาพตำบล/ผู้อำนวยการสถานีอนามัยเฉลิมพระเกียรติ และแนวทางการบริหารตำแหน่ง
รายละเอียดตามเอกสารสิ่งที่ส่งมาด้วย โดยให้มีผลบังคับใช้ตั้งแต่วันที่ ๑ มิถุนายน ๒๕๖๓ เป็นต้นไป
สำหรับจังหวัดที่ได้ดำเนินการไว้ก่อนวันที่หลักเกณฑ์วิธีการตามหนังสือฉบับนี้มีผลใช้บังคับก็ให้ดำเนินการ
ตามหลักเกณฑ์และวิธีการที่กำหนดไว้เดิมต่อไปจนแล้วเสร็จ

จึงเรียนมาเพื่อโปรดทราบ และเห็นควรแจ้งผู้ที่เกี่ยวข้องทราบและถือปฏิบัติต่อไปด้วย จะเป็นพระคุณ

ขอแสดงความนับถือ

- ทราบ/เห็นชอบ อำนวยิต
- ดำเนินการ อนุญาต
- ลงนามแล้ว แจ้ง/โอน

กองบริหารทรัพยากรบุคคล

(นายณรงค์ สายวงศ์)

โทร. ๐ ๒๕๙๐ ๑๖๗๕, ๑๔๕๕

รองปลัดกระทรวงสาธารณสุข ปฏิบัติราชการแทน (นายบุญเลิศ พิมศักดิ์)

โทรสาร ๐ ๒๕๙๐ ๑๔๕๕

ปลัดกระทรวงสาธารณสุข (นายแพทย์สาธารณสุขจังหวัดร้อยเอ็ด)

ไปรษณีย์อิเล็กทรอนิกส์ hrmd.ecm@gmail.com

ข้าราชการเกษียณ นายแพทย์สาธารณสุขจังหวัดร้อยเอ็ด

สำเนาเรียน ผู้ตรวจราชการกระทรวง ผู้อำนวยการสำนักงานเขตสุขภาพ ทุกเขต

นายแพทย์สาธารณสุขจังหวัด/ผู้อำนวยการโรงพยาบาลศูนย์/โรงพยาบาลทั่วไป

เรียน นพ. นง. ร้อยเอ็ด

- เพื่อโปรดทราบ

- สป. ได้กำหนดหลักเกณฑ์การคัดเลือก

ข้าราชการ เพื่อ ตำแหน่ง ในอัตรา ตำแหน่ง

ผู้อำนวยการโรงพยาบาล ส่งเสริมสุขภาพ ตำบล

/ ผู้อำนวยการตำบล ๒ คน มี พว. ก. ๒ คน

และ ๑ คน พว. ก. ๒ คน ตำแหน่งว่าง

- ให้นำหลักฐานที่แนบมาในสำเนาขอ เพื่อติด
ปฏิทินต่อไป

อ. ว. ๒

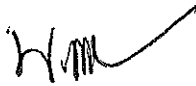


(นายบรรการ สุทธิประภา)
นักวิเคราะห์นโยบาย และแผนชำนาญการ

29 พ.ค. 2563

๑

- ทราบ/แจ้งชอบ
- ดำเนินการ
- ลงนามแล้ว
- อื่นๆ
- อนุญาต
-



(นายพิทักษ์พงศ์ พายัพ)

นายแพทย์ชำนาญการพิเศษ

ร.ก. นายแพทย์เชี่ยวชาญ (ด้านเวชกรรมป้องกัน)

รักษาราชการแทน นายแพทย์สาธารณสุขจังหวัดร้อยเอ็ด

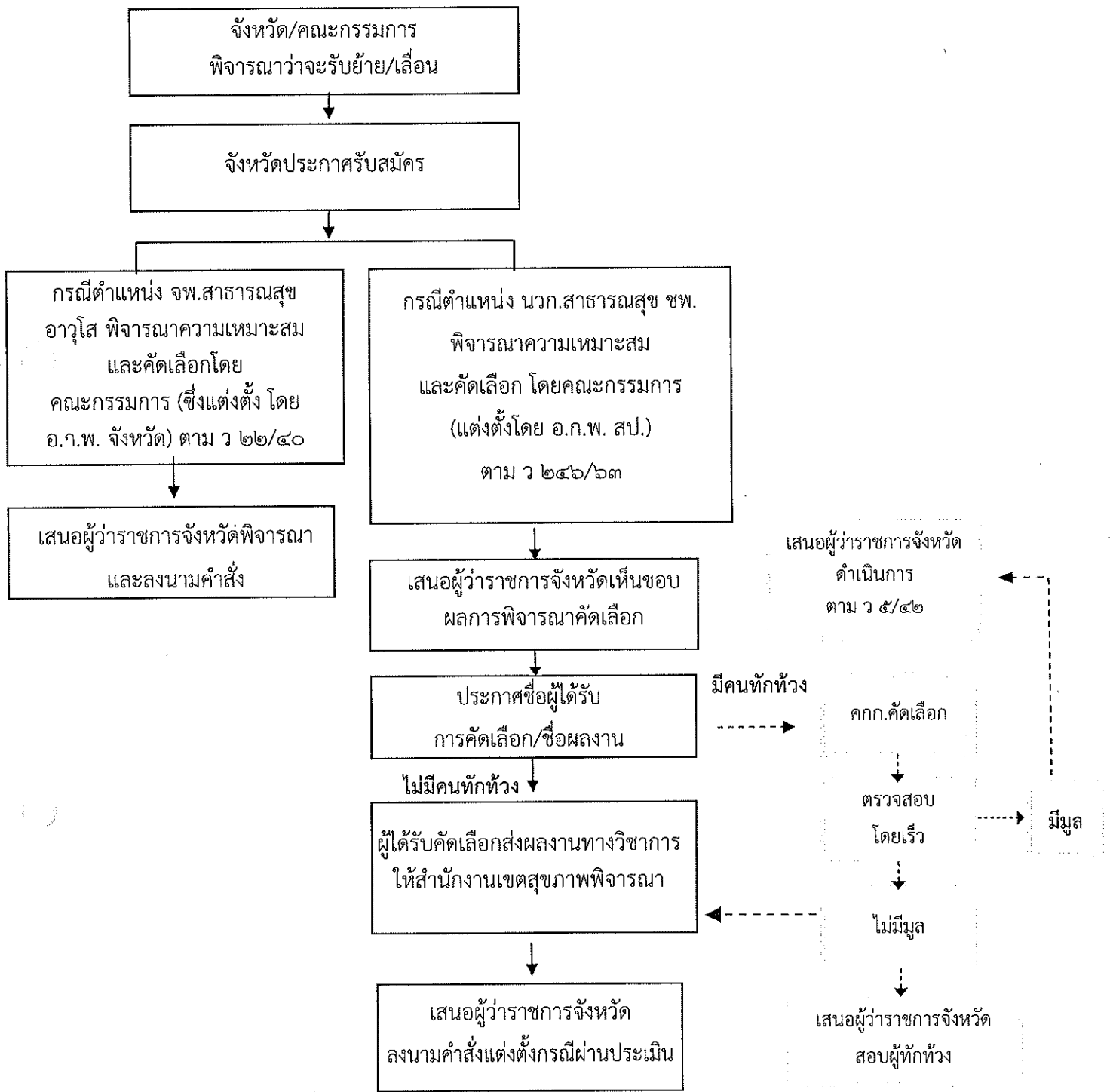
หลักเกณฑ์การคัดเลือกข้าราชการเพื่อแต่งตั้งให้ดำรงตำแหน่ง
 ผู้อำนวยการโรงพยาบาลส่งเสริมสุขภาพตำบล/ผู้อำนวยการสถานีอนามัยเฉลิมพระเกียรติ
 (นักวิชาการสาธารณสุขชำนาญการ/ชำนาญการพิเศษ พยาบาลวิชาชีพชำนาญการ
 เจ้าพนักงานสาธารณสุขชำนาญงาน/อาวุโส)
 (แนบท้ายหนังสือสำนักงานปลัดกระทรวงสาธารณสุข ที่ สธ ๐๒๐๘.๑๐/๙๑๙ ลงวันที่ ๘ พฤษภาคม ๒๕๖๓)

ตำแหน่ง / คุณสมบัติ	วิธีการดำเนินการ
<p>๑. ผู้อำนวยการโรงพยาบาลส่งเสริมสุขภาพตำบล/ผู้อำนวยการสถานีอนามัยเฉลิมพระเกียรติ (ตำแหน่งนักวิชาการสาธารณสุขชำนาญการพิเศษ)</p>	
<p>การเลื่อน</p> <ul style="list-style-type: none"> - มีคุณสมบัติตรงตามมาตรฐานกำหนดตำแหน่งที่ ก.พ. กำหนด - มีคุณสมบัติที่จะส่งประเมินผลงานทางวิชาการตามหนังสือสำนักงาน ก.พ. ที่ นร ๑๐๐๖/ว ๑๐ ลงวันที่ ๑๕ กันยายน ๒๕๔๘ - มีคำสั่งหรือมีหนังสือรับรองจากผู้บังคับบัญชา มอบหมายให้ปฏิบัติหน้าที่ทางการบริหารไม่ต่ำกว่าหัวหน้ากลุ่มงานมาแล้วไม่น้อยกว่า ๑ ปี และ - ปฏิบัติหน้าที่หรือเคยปฏิบัติหน้าที่ที่โรงพยาบาลส่งเสริมสุขภาพตำบล/สถานีอนามัย/สถานีอนามัยเฉลิมพระเกียรติ/สำนักงานสาธารณสุขอำเภอ/สำนักงานสาธารณสุขจังหวัด/กลุ่มงานบริการด้านปฐมภูมิและองค์รวมในโรงพยาบาลชุมชน (กลุ่มงานเวชปฏิบัติครอบครัวและชุมชนในโรงพยาบาลชุมชน (เดิม) มาแล้วไม่น้อยกว่า ๑ ปี 	<ol style="list-style-type: none"> ๑. ให้จังหวัดประกาศรับสมัครอย่างน้อยภายในจังหวัด ๒. คณะกรรมการคัดเลือก (ซึ่งแต่งตั้ง โดย อ.ก.พ. สำนักงานปลัดกระทรวงสาธารณสุข (ตามหนังสือสำนักงานปลัดกระทรวงสาธารณสุข ที่ สธ ๐๒๐๘.๑๐/ว ๒๔๖ ลงวันที่ ๓ กุมภาพันธ์ ๒๕๖๓) พิจารณาคัดเลือกผู้ที่เหมาะสมกับตำแหน่งตามแนวทางและวิธีการที่ ก.พ. กำหนดไว้ตามหนังสือสำนักงาน ก.พ. ที่ นร ๑๐๐๖/ว ๑๐ ลงวันที่ ๑๕ กันยายน ๒๕๔๘ และตามหนังสือสำนักงานปลัดกระทรวงสาธารณสุข ที่ สธ ๐๒๐๘.๑๐/ว ๒๔๖ ลงวันที่ ๓ กุมภาพันธ์ ๒๕๖๓) ๓. วิธีการคัดเลือกให้พิจารณาจากเอกสารใบสมัคร ผลงาน ประวัติการรับราชการ และการสัมภาษณ์ ๔. ให้คณะกรรมการนำองค์ประกอบสมรรถนะผู้บริหารโรงพยาบาลส่งเสริมสุขภาพตำบล สังกัดสำนักงานปลัดกระทรวงสาธารณสุข มาพิจารณาประกอบการคัดเลือกด้วย (สิ่งที่ส่งมาด้วย ๓)
<p>การย้าย</p> <ul style="list-style-type: none"> - มีคุณสมบัติตรงตามมาตรฐานกำหนดตำแหน่งที่ ก.พ. กำหนด - มีคุณสมบัติตามหลักเกณฑ์การย้ายข้าราชการของสำนักงานปลัดกระทรวงสาธารณสุข พ.ศ. ๒๕๕๔ <u>กรณีไม่เคยดำรงตำแหน่ง ผอ.รพ.สต./ผอ.สอ.เฉลิมพระเกียรติ ต้องมีคุณสมบัติดังนี้</u> - มีคำสั่งหรือมีหนังสือรับรองจากผู้บังคับบัญชา มอบหมายให้ปฏิบัติหน้าที่ทางการบริหารไม่ต่ำกว่าหัวหน้ากลุ่มงานมาแล้วไม่น้อยกว่า ๑ ปี และ - ปฏิบัติหน้าที่หรือเคยปฏิบัติหน้าที่ที่โรงพยาบาลส่งเสริมสุขภาพตำบล/สถานีอนามัย/สถานีอนามัยเฉลิมพระเกียรติ/สำนักงานสาธารณสุขอำเภอ/สำนักงานสาธารณสุขจังหวัด/กลุ่มงานบริการด้านปฐมภูมิและองค์รวมในโรงพยาบาลชุมชน (กลุ่มงานเวชปฏิบัติครอบครัวและชุมชนในโรงพยาบาลชุมชน (เดิม) มาแล้วไม่น้อยกว่า ๑ ปี 	<ol style="list-style-type: none"> ๑. ตามหลักเกณฑ์ที่ ก.พ. กำหนดไว้ ตามหนังสือสำนักงาน ก.พ. ที่ นร ๑๐๐๖/ว ๑๐ ลงวันที่ ๑๕ กันยายน ๒๕๔๘ ๒. ตามหนังสือสำนักงานปลัดกระทรวงสาธารณสุข ที่ สธ ๐๒๐๘.๑๐/ว ๒๔๖ ลงวันที่ ๓ กุมภาพันธ์ ๒๕๖๓ ๓. คณะกรรมการคัดเลือก (ซึ่งแต่งตั้ง โดย อ.ก.พ. สำนักงานปลัดกระทรวงสาธารณสุข ตามหนังสือสำนักงานปลัดกระทรวงสาธารณสุข ที่ สธ ๐๒๐๘.๑๐/ว ๒๔๖ ลงวันที่ ๓ กุมภาพันธ์ ๒๕๖๓) พิจารณาคัดเลือกผู้ที่เหมาะสมกับตำแหน่ง ๔. ให้คณะกรรมการนำองค์ประกอบสมรรถนะผู้บริหารโรงพยาบาลส่งเสริมสุขภาพตำบล สังกัดสำนักงานปลัดกระทรวงสาธารณสุข มาพิจารณาประกอบการคัดเลือกด้วย (สิ่งที่ส่งมาด้วย ๓)
<p>หมายเหตุ</p>	
<ul style="list-style-type: none"> - ผู้ได้รับการคัดเลือกต้องปฏิบัติราชการในตำแหน่งและหน่วยงานที่ได้รับแต่งตั้ง - เมื่อได้รับการแต่งตั้ง กรณียื่นขอย้ายต้องปฏิบัติราชการในตำแหน่งและหน่วยงานที่ได้รับการแต่งตั้งมาแล้วไม่น้อยกว่า ๑ ปี 	

ตำแหน่ง / คุณสมบัติ	วิธีการดำเนินการ
<p>๒. ผู้อำนวยการโรงพยาบาลส่งเสริมสุขภาพตำบล/ผู้อำนวยการสถานีอนามัยเฉลิมพระเกียรติ (ตำแหน่งนักวิชาการสาธารณสุขชำนาญการ/พยาบาลวิชาชีพชำนาญการ/เจ้าพนักงานสาธารณสุขชำนาญงาน)</p>	
<p>ให้จังหวัด ดำเนินการ คัดเลือกโดย วิธีการรับ ย้าย</p>	<ul style="list-style-type: none"> - มีคุณสมบัติตรงตามมาตรฐานกำหนดตำแหน่งที่ ก.พ. กำหนด - มีคุณสมบัติตามหลักเกณฑ์การย้ายข้าราชการของสำนักงานปลัดกระทรวงสาธารณสุข พ.ศ. ๒๕๕๔ - มีคำสั่งหรือมีหนังสือรับรองจากผู้บังคับบัญชามอบหมายให้ปฏิบัติหน้าที่ทางการบริหารไม่ต่ำกว่าหัวหน้ากลุ่มงานมาแล้วไม่น้อยกว่า ๑ ปี และ - ปฏิบัติหน้าที่หรือเคยปฏิบัติหน้าที่ที่โรงพยาบาลส่งเสริมสุขภาพตำบล/สถานีอนามัย/สถานีอนามัยเฉลิมพระเกียรติ/สำนักงานสาธารณสุขอำเภอ/สำนักงานสาธารณสุขจังหวัด/กลุ่มงานบริการด้านปฐมภูมิและองค์รวมในโรงพยาบาลชุมชน (กลุ่มงานเวชปฏิบัติครอบครัวและชุมชนในโรงพยาบาลชุมชน (เดิม)) มาแล้วไม่น้อยกว่า ๑ ปี <ol style="list-style-type: none"> ๑. ให้จังหวัดดำเนินการรับสมัครคัดเลือกจากผู้ดำรงตำแหน่งนักวิชาการสาธารณสุขชำนาญการและพยาบาลวิชาชีพชำนาญการและเจ้าพนักงานสาธารณสุขชำนาญงาน (ประกาศรับสมัครคัดเลือกจากผู้ดำรงตำแหน่งดังกล่าวในคราวเดียวกัน) โดยประกาศรับสมัครอย่างน้อยภายในจังหวัด ๒. คณะกรรมการคัดเลือก (ซึ่งแต่งตั้งโดยนายแพทย์สาธารณสุขจังหวัด) พิจารณาคัดเลือกผู้ที่เหมาะสมกับตำแหน่งตามหลักเกณฑ์การย้ายข้าราชการของสำนักงานปลัดกระทรวงสาธารณสุข พ.ศ. ๒๕๕๔ ๓. วิธีการคัดเลือกให้พิจารณาจากเอกสารใบสมัคร ผลงาน ประวัติการรับราชการ และการสัมภาษณ์ ๔. ให้คณะกรรมการนำองค์ประกอบสมรรถนะผู้บริหารโรงพยาบาลส่งเสริมสุขภาพตำบลสังกัดสำนักงานปลัดกระทรวงสาธารณสุข มาพิจารณาประกอบการคัดเลือกด้วย (สิ่งที่ส่งมาด้วย ๓)
<p>หมายเหตุ</p>	
<ul style="list-style-type: none"> - ผู้ได้รับการคัดเลือกต้องปฏิบัติราชการในตำแหน่งและหน่วยงานที่ได้รับแต่งตั้ง - เมื่อได้รับการแต่งตั้ง กรณียื่นขอย้ายต้องปฏิบัติราชการในตำแหน่งและหน่วยงานที่ได้รับการแต่งตั้งมาแล้วไม่น้อยกว่า ๑ ปี 	

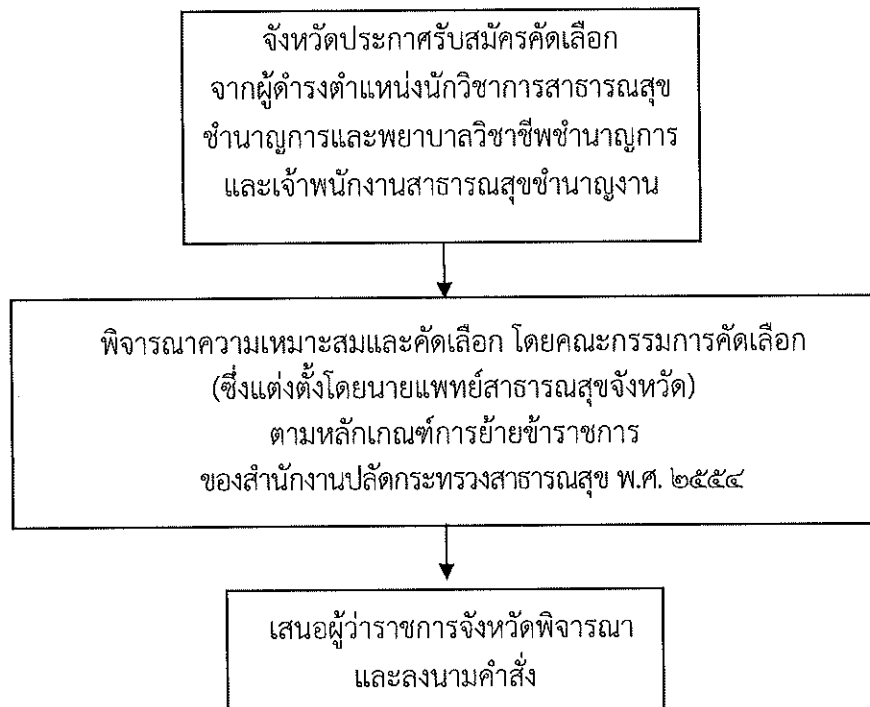
ตำแหน่ง / คุณสมบัติ	วิธีการดำเนินการ
<p>๓. ผู้อำนวยการโรงพยาบาลส่งเสริมสุขภาพตำบล/ผู้อำนวยการสถานีอนามัยเฉลิมพระเกียรติ (ตำแหน่งเจ้าพนักงานสาธารณสุขอาวุโส)</p>	
<p>การเลื่อน</p>	<ul style="list-style-type: none"> - มีคุณสมบัติตรงตามมาตรฐานกำหนดตำแหน่งที่ ก.พ. กำหนด - มีคำสั่งหรือมีหนังสือรับรองจากผู้บังคับบัญชา มอบหมายให้ปฏิบัติหน้าที่ทางการบริหารไม่ต่ำกว่าหัวหน้ากลุ่มงานมาแล้วไม่น้อยกว่า ๑ ปี และ - ปฏิบัติหน้าที่หรือเคยปฏิบัติหน้าที่ที่โรงพยาบาลส่งเสริมสุขภาพตำบล/สถานีอนามัย/สถานีอนามัยเฉลิมพระเกียรติ/สำนักงานสาธารณสุขอำเภอ/สำนักงานสาธารณสุขจังหวัดมาแล้วไม่น้อยกว่า ๑ ปี <ol style="list-style-type: none"> ๑. ให้จังหวัดประกาศรับสมัครอย่างน้อยภายในจังหวัด ๒. คณะกรรมการคัดเลือก (ซึ่งแต่งตั้งโดย อ.ก.พ.จังหวัด) พิจารณาคัดเลือกผู้ที่เหมาะสมกับตำแหน่งตามแนวทางและวิธีการที่ ก.พ. กำหนดไว้ตามหนังสือสำนักงาน ก.พ. ที่ นร ๐๗๐๘.๑/ว ๒๒ ลงวันที่ ๓๐ กันยายน ๒๕๔๐ ๓. วิธีการคัดเลือกให้พิจารณาจากเอกสารใบสมัคร ผลงาน ประวัติการรับราชการ และการสัมภาษณ์ ๔. ให้คณะกรรมการนำองค์ประกอบสมรรถนะผู้บริหารโรงพยาบาลส่งเสริมสุขภาพตำบล สังกัดสำนักงานปลัดกระทรวงสาธารณสุข มาพิจารณาประกอบการคัดเลือกด้วย (สิ่งที่ส่งมาด้วย ๓)
<p>การย้าย</p>	<ul style="list-style-type: none"> - มีคุณสมบัติตรงตามมาตรฐานกำหนดตำแหน่งที่ ก.พ. กำหนด - มีคุณสมบัติตามหลักเกณฑ์การย้ายข้าราชการของสำนักงานปลัดกระทรวงสาธารณสุข พ.ศ. ๒๕๕๔ <ol style="list-style-type: none"> ๑. ตามหลักเกณฑ์การย้ายข้าราชการของสำนักงานปลัดกระทรวงสาธารณสุข พ.ศ. ๒๕๕๔ ๒. ให้คณะกรรมการนำองค์ประกอบสมรรถนะผู้บริหารโรงพยาบาลส่งเสริมสุขภาพตำบล สังกัดสำนักงานปลัดกระทรวงสาธารณสุข มาพิจารณาประกอบการคัดเลือกด้วย (สิ่งที่ส่งมาด้วย ๓)
<p>หมายเหตุ</p>	
<ul style="list-style-type: none"> - ผู้ได้รับการคัดเลือกต้องปฏิบัติราชการในตำแหน่งและหน่วยงานที่ได้รับแต่งตั้ง - เมื่อได้รับการแต่งตั้ง กรณียื่นขอย้ายต้องปฏิบัติราชการในตำแหน่งและหน่วยงานที่ได้รับการแต่งตั้งมาแล้วไม่น้อยกว่า ๑ ปี 	

แผนภูมิแสดงขั้นตอนการดำเนินการพิจารณาความเหมาะสมและคัดเลือกเพื่อแต่งตั้งข้าราชการ
ให้ดำรงตำแหน่งผู้อำนวยการโรงพยาบาลส่งเสริมสุขภาพตำบล/ผู้อำนวยการสถานีอนามัยเฉลิมพระเกียรติ
(ตำแหน่งนักวิชาการสาธารณสุขชำนาญการพิเศษ/เจ้าพนักงานสาธารณสุขอาวุโส)



หมายเหตุ กรณีการย้ายไม่ต้องส่งผลงานวิชาการ

แผนภูมิแสดงขั้นตอนการดำเนินการพิจารณาความเหมาะสมและคัดเลือกเพื่อแต่งตั้งข้าราชการ
ให้ดำรงตำแหน่งผู้อำนวยการโรงพยาบาลส่งเสริมสุขภาพตำบล/ผู้อำนวยการสถานีอนามัยเฉลิมพระเกียรติ
(ตำแหน่งนักวิชาการสาธารณสุขชำนาญการ/พยาบาลวิชาชีพชำนาญการ/เจ้าพนักงานสาธารณสุขชำนาญงาน)



หมายเหตุ รับสมัครคัดเลือกจากผู้ดำรงตำแหน่งเจ้าพนักงานสาธารณสุขชำนาญงาน ได้ ๑ ครั้ง

แนวทางการบริหารตำแหน่งผู้อำนวยการโรงพยาบาลส่งเสริมสุขภาพตำบล/
ผู้อำนวยการสถานีอนามัยเฉลิมพระเกียรติ (นักวิชาการสาธารณสุขชำนาญการ/ชำนาญการพิเศษ
พยาบาลวิชาชีพชำนาญการ เจ้าพนักงานสาธารณสุขชำนาญงาน/อาวุโส)

สำนักงานปลัดกระทรวงสาธารณสุข โดยความเห็นชอบจาก อ.ก.พ. กระทรวงสาธารณสุข ในการประชุมครั้งที่ ๒/๒๕๖๓ เมื่อวันที่ ๑๕ เมษายน ๒๕๖๓ กำหนดแนวทางการบริหารตำแหน่งและการกำหนด ชื่อตำแหน่งทางการบริหารตำแหน่งผู้อำนวยการโรงพยาบาลส่งเสริมสุขภาพตำบล/ผู้อำนวยการสถานีอนามัยเฉลิมพระเกียรติ (นักวิชาการสาธารณสุข/พยาบาลวิชาชีพ/เจ้าพนักงานสาธารณสุข) ไว้ ๓ แนวทาง ดังนี้

๑. ตำแหน่งผู้อำนวยการโรงพยาบาลส่งเสริมสุขภาพตำบล/ผู้อำนวยการสถานีอนามัยเฉลิมพระเกียรติ ที่ว่างในตำแหน่งนักวิชาการสาธารณสุขชำนาญการพิเศษ เมื่อจังหวัด/คณะกรรมการพิจารณาว่าจะรับย้าย/เลื่อน ก็ให้ดำเนินการตามหลักเกณฑ์การคัดเลือกฯ ข้อ ๑ ของสิ่งที่ส่งมาด้วย ๑ โดยแต่งตั้งผู้ได้รับการคัดเลือกให้ดำรงตำแหน่งผู้อำนวยการโรงพยาบาลส่งเสริมสุขภาพตำบล/ผู้อำนวยการสถานีอนามัยเฉลิมพระเกียรติ (นักวิชาการสาธารณสุขชำนาญการพิเศษ) ตามตำแหน่งที่ว่างเท่านั้น ทั้งนี้ จนกว่า ก.พ. จะแก้ไขหลักเกณฑ์และเงื่อนไขในการกำหนดตำแหน่งผู้อำนวยการโรงพยาบาลส่งเสริมสุขภาพตำบล/ผู้อำนวยการสถานีอนามัยเฉลิมพระเกียรติ เป็นชื่อสายงานอื่น

๒. ตำแหน่งผู้อำนวยการโรงพยาบาลส่งเสริมสุขภาพตำบล/ผู้อำนวยการสถานีอนามัยเฉลิมพระเกียรติ ที่ว่างในตำแหน่งนักวิชาการสาธารณสุขชำนาญการ พยาบาลวิชาชีพชำนาญการ เจ้าพนักงานสาธารณสุขชำนาญงาน ให้จังหวัดดำเนินการสรรหาและคัดเลือกบุคคลจากผู้ดำรงตำแหน่งนักวิชาการสาธารณสุขชำนาญการ พยาบาลวิชาชีพชำนาญการ เจ้าพนักงานสาธารณสุขชำนาญงาน ได้ ๑ ครั้ง (ประกาศรับสมัครคัดเลือกจากผู้ดำรงตำแหน่งในคราวเดียวกัน) ตามหลักเกณฑ์การคัดเลือกฯ ข้อ ๒ ของสิ่งที่ส่งมาด้วย ๑ และเมื่อตำแหน่งว่างลงครั้งถัดไปให้จังหวัดดำเนินการรับสมัครคัดเลือกจากผู้ดำรงตำแหน่งนักวิชาการสาธารณสุขชำนาญการและพยาบาลวิชาชีพชำนาญการ เท่านั้น โดยก่อนดำเนินการแต่งตั้งให้พิจารณา ดังนี้

๒.๑ หากผู้ได้รับการคัดเลือกเป็นผู้ดำรงตำแหน่งที่มีชื่อตำแหน่งในสายงานเหมือนกับสายงานของตำแหน่งผู้อำนวยการโรงพยาบาลส่งเสริมสุขภาพตำบล/ผู้อำนวยการสถานีอนามัยเฉลิมพระเกียรติ ที่ว่างจังหวัดสามารถแต่งตั้งให้ดำรงตำแหน่งฯ ดังกล่าวได้เลย

๒.๒ หากผู้ได้รับการคัดเลือกเป็นผู้ที่ดำรงตำแหน่งที่มีชื่อตำแหน่งในสายงานไม่เหมือนกับสายงานของตำแหน่งผู้อำนวยการโรงพยาบาลส่งเสริมสุขภาพตำบล/ผู้อำนวยการสถานีอนามัยเฉลิมพระเกียรติ ที่ว่าง เช่น จังหวัดคัดเลือกข้าราชการเพื่อแต่งตั้งให้ดำรงตำแหน่งผู้อำนวยการโรงพยาบาลส่งเสริมสุขภาพตำบล/ผู้อำนวยการสถานีอนามัยเฉลิมพระเกียรติ ที่ว่าง คือ นักวิชาการสาธารณสุขชำนาญการ แต่ผู้ได้รับการคัดเลือกเป็นผู้ดำรงตำแหน่งพยาบาลวิชาชีพชำนาญการ ให้จังหวัดดำเนินการดังนี้

(๑) ส่งให้ผู้ได้รับการคัดเลือกไปรักษาการในตำแหน่งผู้อำนวยการโรงพยาบาลส่งเสริมสุขภาพตำบล ที่ว่าง

(๒) ส่งผลการพิจารณาคัดเลือกให้เขตสุขภาพ เพื่อส่งให้สำนักงานปลัดกระทรวงสาธารณสุข เสนอ อ.ก.พ. กระทรวงสาธารณสุข พิจารณากำหนดตำแหน่งพยาบาลวิชาชีพชำนาญการที่ผู้ได้รับการคัดเลือกครองอยู่เป็นตำแหน่งผู้อำนวยการโรงพยาบาลส่งเสริมสุขภาพตำบล/ผู้อำนวยการสถานีอนามัยเฉลิมพระเกียรติ (พยาบาลวิชาชีพชำนาญการ) และกำหนดตำแหน่ง ผอ.รพ.สต./ผอ.สอ. เฉลิมพระเกียรติ (นักวิชาการสาธารณสุขชำนาญการ) ที่ว่างเดิม เป็นตำแหน่งนักวิชาการสาธารณสุขปฏิบัติการ/ชำนาญการ พร้อมตัดโอนตำแหน่งไปยังหน่วยงานที่ยังไม่เกินกรอบอัตรากำลังหรือตัดโอนสลับกัน หรือคงไว้ที่หน่วยงานเดิม กรณีไม่เกินกรอบอัตรากำลัง โดยการตัดโอนตำแหน่งให้จังหวัดพิจารณาความเหมาะสมและประโยชน์ที่ทางราชการจะได้รับ ทั้งนี้ จะแต่งตั้งให้ดำรงตำแหน่งที่กำหนดใหม่ได้ ไม่ก่อนวันที่ อ.ก.พ. กระทรวงสาธารณสุข มีมติ

๓. กรณีตำแหน่งผู้อำนวยการโรงพยาบาลส่งเสริมสุขภาพตำบล/ผู้อำนวยการสถานีอนามัยเฉลิมพระเกียรติ ที่ว่างในตำแหน่งเจ้าพนักงานสาธารณสุขอาวุโส เมื่อจังหวัด/คณะกรรมการพิจารณาว่าจะรับย้าย/เลื่อน ก็ให้ดำเนินการตามหลักเกณฑ์การคัดเลือกฯ ข้อ ๓ ของสิ่งที่ส่งมาด้วย ๑ โดยแต่งตั้งผู้ได้รับการคัดเลือกให้ดำรงตำแหน่งผู้อำนวยการโรงพยาบาลส่งเสริมสุขภาพตำบล/ผู้อำนวยการสถานีอนามัยเฉลิมพระเกียรติ (เจ้าพนักงานสาธารณสุขอาวุโส) ตามตำแหน่งที่ว่างเท่านั้น (ทั้งนี้ จนกว่า ก.พ. จะมีมติเห็นชอบการเกลี่ยอัตรากำลัง (ตัดโอนตำแหน่งและอัตราเงินเดือน) กรณี ผู้อำนวยการโรงพยาบาลส่งเสริมสุขภาพตำบล/ผู้อำนวยการสถานีอนามัยเฉลิมพระเกียรติ (เจ้าพนักงานสาธารณสุขอาวุโส)

ทั้งนี้ หาก ก.พ. ได้มีการปรับปรุง หรือกำหนดหลักเกณฑ์การกำหนดตำแหน่งผู้อำนวยการโรงพยาบาลส่งเสริมสุขภาพตำบล/ผู้อำนวยการสถานีอนามัยเฉลิมพระเกียรติ (นักวิชาการสาธารณสุข/พยาบาลวิชาชีพ ชำนาญการพิเศษ) หรือการเกลี่ยอัตรากำลัง (การตัดโอนตำแหน่งและอัตราเงินเดือน) กรณี ผู้อำนวยการโรงพยาบาลส่งเสริมสุขภาพตำบล/ผู้อำนวยการสถานีอนามัยเฉลิมพระเกียรติ (เจ้าพนักงานสาธารณสุขอาวุโส) เพิ่มเติมตามที่กล่าวข้างต้น สำนักงานปลัดกระทรวงสาธารณสุขจะได้นำเสนอ อ.ก.พ. กระทรวงสาธารณสุข พิจารณาต่อไป

แบบประเมินสมรรถนะผู้สมัคร

องค์ประกอบสมรรถนะผู้บริหารโรงพยาบาลส่งเสริมสุขภาพตำบล สังกัดสำนักงาน
ปลัดกระทรวงสาธารณสุข

องค์ประกอบสมรรถนะ	๑๐๐ คะแนน	คะแนน
<p>๑. สมรรถนะด้านการประสานงาน จะต้องมีลักษณะดังต่อไปนี้ เข้าใจเนื้อหาหรือประเด็นที่ต้องประสานงานได้อย่างชัดเจน สามารถประสานงานกับกลุ่มผู้นำชุมชน อสม.อบต และภาคีเครือข่ายต่าง ๆ ที่เกี่ยวข้องให้มาร่วมทำงานได้สำเร็จ สามารถกำหนดแนวทางการประสานงานและสื่อสารกับหน่วยงานทั้งในและภายนอกองค์กร สามารถประสานงานกับทีมสุขภาพในเครือข่ายในการจัดบริการสุขภาพให้ประชาชนได้ อย่างมีประสิทธิภาพ สามารถเลือกช่องทางการติดต่อประสานงานกับโรงพยาบาลเครือข่ายในการส่งผู้ป่วยรักษาต่อได้อย่างรวดเร็วและมีประสิทธิภาพ</p>	๒๐	
<p>๒. สมรรถนะด้านการวางแผนกลยุทธ์ จะต้องมีลักษณะดังต่อไปนี้ สามารถกำหนดแผนงานหรือโครงการแก้ไขปัญหาได้อย่างมีประสิทธิภาพ สามารถนำแผนงานโครงการที่กำหนดสู่การปฏิบัติได้สอดคล้องกับสภาพชุมชน สามารถกำหนดแนวทาง วิธีการ และกิจกรรมการทำงานเพื่อสนองนโยบายขององค์กรได้ สามารถกำหนดแนวทางการติดตามและประเมินแผนงานโครงการต่าง ๆ ได้ นำผลจากการประเมินมาใช้เพื่อปรับปรุงและพัฒนาคุณภาพการปฏิบัติงาน สามารถวิเคราะห์ จุดอ่อนจุดแข็ง อุปสรรคและโอกาส (SWOT) ขององค์กรได้</p>	๒๐	
<p>๓. สมรรถนะด้านการคิดในเชิงวิเคราะห์ จะต้องมีลักษณะดังต่อไปนี้ สามารถวิเคราะห์สถานการณ์และปัญหาสาธารณสุขได้ สามารถวิเคราะห์จัดลำดับความสำคัญของปัญหาสาธารณสุขได้ แจกแจงข้อมูล บุคคล เวลาสถานที่และเหตุการณ์ต่าง ๆ ที่เกี่ยวข้องได้ เชื่อมโยงข้อมูลบุคคล เวลา สถานที่และเหตุการณ์ต่าง ๆ ที่เกี่ยวข้องได้ สามารถอธิบายได้ว่าปัญหาของชุมชนในเขตรับผิดชอบเป็นอย่างไร</p>	๒๐	
<p>๔. สมรรถนะด้านภาวะผู้นำ จะต้องมีลักษณะดังต่อไปนี้ สามารถกำหนดทิศทางการทำงานที่ชัดเจนและกำหนดแนวทางการปฏิบัติงานให้แก่ผู้ร่วมงาน สามารถโน้มน้าวและจูงใจให้ผู้ร่วมงานสามารถปฏิบัติงานได้บรรลุผลสำเร็จ สามารถนำกลยุทธ์ของโรงพยาบาลส่งเสริมสุขภาพตำบลไปสู่การปฏิบัติได้ กำกับ และติดตามการปฏิบัติงานของผู้ร่วมปฏิบัติงาน แนะนำสอนงาน แก่ผู้ใต้บังคับได้อย่างมีขั้นตอนที่ชัดเจน มอบหมายงานให้ผู้ใต้บังคับบัญชาตามความรู้ความสามารถของแต่ละบุคคลได้อย่างเหมาะสม สนับสนุนให้ผู้ใต้บังคับบัญชาทำงานได้อย่างเต็มประสิทธิภาพ สามารถนำวิสัยทัศน์ วัตถุประสงค์ และเป้าหมายของโรงพยาบาลส่งเสริมสุขภาพตำบลมาใช้เป็นแนวทางในการปฏิบัติงาน แสดงออกอย่างชัดเจนว่าเป็นผู้นำหลักธรรมาภิบาลมาใช้ในการทำงานและปกครองผู้ใต้บังคับบัญชา ริเริ่มสร้างสรรค์ในสิ่งใหม่ๆที่จะก่อให้เกิดผลสัมฤทธิ์ต่อองค์กร</p>	๒๐	

องค์ประกอบสมรรถนะ	๑๐๐ คะแนน	คะแนน
<p>๕. สมรรถนะด้านการทำงานชุมชนเชิงรุก จะต้องมึลักษณะดังต่อไปนี้</p> <p>วิเคราะห์บริบทของชุมชนได้ เข้าใจการรวมตัวของชุมชนและผู้นำท้องถิ่น ค้นหาภูมิปัญญาพื้นบ้านทั้งบุคคล สถานที่เพื่อเป็นแกนนำสำคัญในการสนับสนุนการดำเนินงานโครงการต่าง ๆ ในชุมชน สร้างเครือข่ายการปฏิบัติงานกับองค์กรต่าง ๆ ทั้งภาครัฐและภาคเอกชน สร้างกระบวนการเสริมสร้างชุมชนให้เข้มแข็งให้เกิดสำนึกว่าสุขภาพเป็นของทุกคน สนับสนุนและเกื้อกูลเชิงสังคมในโอกาสสำคัญ ๆ แก่ประชาชนและชุมชน เช่น งานเทศกาล งานบุญประเพณี งานแต่ง งานบวช แสดงความมุ่งมั่นและใจรักที่จะทำงานกับชุมชน</p>	๒๐	

ความเห็นของผู้บังคับบัญชา

- () ผ่านการประเมิน (ได้คะแนนรวมไม่ต่ำกว่าร้อยละ ๖๐)
- () ไม่ผ่านการประเมิน (ได้คะแนนรวมต่ำกว่าร้อยละ ๖๐)

(ระบุเหตุผล).....

ลงชื่อ.....(ผู้ประเมิน)

(.....)

ตำแหน่ง.....

วันที่.....เดือน.....พ.ศ.....

ความเห็นของผู้บังคับบัญชาเหนือขึ้นไป ๑ ระดับ

- () เห็นด้วยกับการประเมินข้างต้น
- () มีความเห็นแตกต่างจากการประเมินข้างต้น ในแต่ละรายการ ดังนี้

(ระบุเหตุผล).....

ลงชื่อ.....ผู้ประเมิน

(.....)

ตำแหน่ง.....

วันที่.....เดือน.....พ.ศ.....

หมายเหตุ

๑. กรณีผู้สมัครเป็นผู้ปฏิบัติงาน/หัวหน้ากลุ่มงานในโรงพยาบาลส่งเสริมสุขภาพตำบล/สถานีอนามัยเฉลิมพระเกียรติ ให้ผู้อำนวยการโรงพยาบาลส่งเสริมสุขภาพตำบล/ผู้อำนวยการสถานีอนามัยเฉลิมพระเกียรติ และสาธารณสุขอำเภอเป็นผู้ประเมิน
๒. กรณีผู้สมัครเป็นผู้อำนวยการโรงพยาบาลส่งเสริมสุขภาพตำบล/ผู้อำนวยการสถานีอนามัยเฉลิมพระเกียรติ ให้สาธารณสุขอำเภอ และนักวิชาการสาธารณสุขชำนาญการพิเศษ/เชี่ยวชาญ (ด้านส่งเสริมพัฒนา) ในสำนักงานสาธารณสุขจังหวัดเป็นผู้ประเมิน
๓. กรณีอื่น ๆ ให้ผู้บังคับบัญชา ๒ ระดับ เป็นผู้ประเมิน
๔. กรณีผู้ประเมินเป็นผู้มีส่วนได้เสีย ให้ผู้บังคับบัญชาเหนือขึ้นไป เป็นผู้ประเมิน
๕. ใช้เป็นข้อมูลประกอบการพิจารณาของคณะกรรมการคัดเลือก



ตัวอย่าง

กรณีตำแหน่ง ผอ.รพ.สต./
ผอ.สอ.เฉลิมพระเกียรติ
(นักวิชาการสาธารณสุขชำนาญการพิเศษ)

ประกาศคณะกรรมการคัดเลือกฯ

เรื่อง รับสมัครคัดเลือกข้าราชการเพื่อย้าย/เลื่อนให้ดำรงตำแหน่งผู้อำนวยการโรงพยาบาลส่งเสริมสุขภาพตำบล/
ผู้อำนวยการสถานีอนามัยเฉลิมพระเกียรติ (นักวิชาการสาธารณสุขชำนาญการพิเศษ)
สำนักงานสาธารณสุขจังหวัด.....

ด้วยคณะกรรมการคัดเลือกบุคคลที่จะเข้ารับการประเมินผลงานให้ดำรงตำแหน่งประเภท
วิชาการ ระดับชำนาญการ และระดับชำนาญการพิเศษ ที่ อ.ก.พ. สำนักงานปลัดกระทรวงสาธารณสุขแต่งตั้ง
จะดำเนินการคัดเลือกข้าราชการเพื่อจะแต่งตั้งให้ดำรงตำแหน่งผู้อำนวยการโรงพยาบาลส่งเสริมสุขภาพตำบล/
ผู้อำนวยการสถานีอนามัยเฉลิมพระเกียรติ (นักวิชาการสาธารณสุขชำนาญการพิเศษ) ซึ่งเป็นตำแหน่งว่าง/
ตำแหน่งที่จะว่าง ในวันที่

เพื่อให้เป็นไปตามหลักเกณฑ์และวิธีการที่ อ.ก.พ. สำนักงานปลัดกระทรวงสาธารณสุข
กำหนดไว้ จึงประกาศรับสมัครคัดเลือก โดยมีรายละเอียดดังต่อไปนี้

๑. ตำแหน่งที่รับสมัคร

ตำแหน่งผู้อำนวยการโรงพยาบาลส่งเสริมสุขภาพตำบล/ผู้อำนวยการสถานีอนามัยเฉลิมพระเกียรติ
(นักวิชาการสาธารณสุขชำนาญการพิเศษ) ตำแหน่งเลขที่..... โรงพยาบาลส่งเสริมสุขภาพตำบล.....
สำนักงานสาธารณสุขอำเภอ..... จังหวัด.....

๒. คุณสมบัติของผู้มีสิทธิเข้ารับสมัครคัดเลือก

กรณีการย้ายหรือเลื่อนระดับ

๑. มีคุณสมบัติเฉพาะสำหรับตำแหน่งตามมาตรฐานการกำหนดตำแหน่ง
๒. ปฏิบัติงานที่เกี่ยวข้องตามที่ส่วนราชการเจ้าสังกัดเห็นว่าเหมาะสมกับหน้าที่ความรับผิดชอบ
และลักษณะงานที่ปฏิบัติมาแล้วไม่น้อยกว่า ๑ ปี
๓. มีคุณสมบัติที่จะส่งประเมินผลงานทางวิชาการตามหนังสือสำนักงาน ก.พ. ที่ นร ๑๐๐๖/ว ๑๐
ลงวันที่ ๑๕ กันยายน ๒๕๔๘ (กรณีเลื่อนระดับ)
๔. มีคำสั่งหรือมีหนังสือรับรองจากผู้บังคับบัญชา มอบหมายให้ปฏิบัติหน้าที่ทางการบริหาร
ไม่ต่ำกว่าหัวหน้ากลุ่มงานมาแล้วไม่น้อยกว่า ๑ ปี (กรณีเลื่อนระดับ หรือ กรณีการย้าย ผู้ที่ไม่เคยดำรงตำแหน่ง
ผอ.รพ.สต./ผอ.สอ.เฉลิมพระเกียรติ)
๕. ปฏิบัติหน้าที่หรือเคยปฏิบัติหน้าที่ที่โรงพยาบาลส่งเสริมสุขภาพตำบล/สถานีอนามัย/
สถานีอนามัยเฉลิมพระเกียรติ/สำนักงานสาธารณสุขอำเภอ/สำนักงานสาธารณสุขจังหวัด/กลุ่มงานบริการ
ด้านปฐมภูมิและองค์รวมในโรงพยาบาลชุมชน (กลุ่มงานเวชปฏิบัติครอบครัวและชุมชนในโรงพยาบาลชุมชน (เดิม))
มาแล้วไม่น้อยกว่า ๑ ปี

๓. กำหนดการและวิธีการรับสมัคร

ให้ผู้ประสงค์จะสมัครเข้ารับการคัดเลือกยื่นใบสมัครและเอกสารต่าง ๆ ตามที่คณะกรรมการ
คัดเลือกฯ กำหนด ที่กลุ่มงานทรัพยากรบุคคล/กลุ่มงานบริหารทรัพยากรบุคคล.....
สำนักงานสาธารณสุขจังหวัด..... ตั้งแต่วันที่.....
ถึงวันที่..... ในวันและเวลาราชการ

๔. เอกสารที่ใช้ในการสมัครเพื่อขอรับการคัดเลือก

๑. เอกสารประกอบการคัดเลือกบุคคลที่จะเข้ารับการประเมินผลงาน จำนวน ๖ ชุด
๒. สำเนาติดการันต์ระยะเวลาการดำรงตำแหน่งในสายงานที่ขอเกื้อกูลในตำแหน่งที่ขอประเมิน (กรณีระยะเวลาขั้นต่ำในการดำรงตำแหน่งหรือเคยดำรงตำแหน่งในสายงานที่จะแต่งตั้งไม่ครบ) จำนวน ๖ ชุด
๓. เอกสารอื่นๆ จำนวน ๖ ชุด
๔. แบบประเมินสมรรถนะผู้สมัคร จำนวน ๖ ชุด
(ฉบับจริง ๑ ชุด สำเนา ๕ ชุด)

คณะกรรมการคัดเลือกฯ จะพิจารณาเฉพาะผู้ที่ส่งเอกสารครบถ้วนสมบูรณ์เท่านั้น

๕. หลักเกณฑ์และวิธีการคัดเลือก

๑. ผู้สมัครเข้ารับการคัดเลือกต้องมีคุณสมบัติครบถ้วนที่จะแต่งตั้งให้ดำรงตำแหน่งนับถึงวันที่ปิดรับสมัคร กรณีการคัดเลือกเพื่อแต่งตั้งให้ดำรงตำแหน่งเนื่องจากผู้ดำรงตำแหน่งอยู่เดิมจะต้องพ้นจากราชการไปเพราะเกษียณอายุ นับถึงวันที่ ๓๐ กันยายน

๒. วิธีการคัดเลือก พิจารณาจากเอกสารใบสมัคร ผลงาน ประวัติการรับราชการ การสัมภาษณ์ และพิจารณาจากองค์ประกอบ ดังนี้

๒.๑ ความรู้ความสามารถและความชำนาญในการปฏิบัติงาน ให้พิจารณาโดยคำนึงถึงคุณวุฒิการศึกษา ความรู้ความสามารถ ทักษะ และความชำนาญในการปฏิบัติงานด้านนั้น ซึ่งอาจพิจารณาจากข้อมูลการประเมินผลการปฏิบัติงานประจำปีของข้าราชการผู้นั้นในระยะเวลาที่ผ่านมา (๒๐ คะแนน)

๒.๒ ระยะเวลาการดำรงตำแหน่ง ให้พิจารณาโดยคำนึงถึงระยะเวลาดำรงตำแหน่งในสายงานที่จะแต่งตั้ง หรือสายงานอื่นที่เกี่ยวข้อง หรือระยะเวลาที่เคยปฏิบัติงานที่เกี่ยวข้องหรือเกื้อกูลกับตำแหน่งที่จะแต่งตั้ง (๒๐ คะแนน)

๒.๓ การปฏิบัติตนเหมาะสมกับการเป็นข้าราชการ ให้พิจารณาโดยคำนึงถึงความประพฤติ การรักษาวินัย ความขยันหมั่นเพียร ความอดุสาหะ การอุทิศเวลาให้กับราชการ (๒๐ คะแนน)

๒.๔ ผลงานหรือผลการปฏิบัติงาน ให้พิจารณาโดยคำนึงถึงคุณภาพของผลงาน หรือผลการปฏิบัติงาน ประโยชน์ของผลงานต่อราชการ วงการวิชาการ หรือวิชาชีพ (๓๐ คะแนน)

๒.๕ เกณฑ์อื่นๆ เช่น ภาวะผู้นำ มนุษย์สัมพันธ์ ความเสียสละ (๑๐ คะแนน)

ทั้งนี้ ผู้ได้รับการคัดเลือกจะต้องได้รับคะแนนรวมเฉลี่ยสูงสุด โดยได้คะแนนรวมเฉลี่ยไม่ต่ำกว่าร้อยละ ๖๐

๖. แนวทางการแต่งตั้ง

ตามแนวทางตามหนังสือสำนักงานปลัดกระทรวงสาธารณสุข ที่ สธ ๐๒๐๘.๑๐/ว ๙๑๙ ลงวันที่ ๘ พฤษภาคม ๒๕๖๓

ประกาศ ณ วันที่.....

(ลงชื่อ)

(.....)

ประธานคณะกรรมการคัดเลือกบุคคลฯ



ตัวอย่าง

กรณีตำแหน่ง ผอ.รพ.สต./ผอ.สอ.
เฉลิมพระเกียรติ
(นักวิชาการสาธารณสุขชำนาญการ/
พยาบาลวิชาชีพชำนาญการ/
เจ้าพนักงานสาธารณสุขชำนาญงาน)

ประกาศคณะกรรมการคัดเลือกฯ

เรื่อง รับสมัครคัดเลือกข้าราชการเพื่อย้ายไปดำรงตำแหน่งผู้อำนวยการโรงพยาบาลส่งเสริมสุขภาพตำบล/
ผู้อำนวยการสถานีอนามัยเฉลิมพระเกียรติ สำนักงานสาธารณสุขจังหวัด.....

ด้วยคณะกรรมการคัดเลือกจะดำเนินการคัดเลือกข้าราชการเพื่อแต่งตั้งให้ดำรงตำแหน่ง
ผู้อำนวยการโรงพยาบาลส่งเสริมสุขภาพตำบล/ผู้อำนวยการสถานีอนามัยเฉลิมพระเกียรติ

เพื่อให้เป็นไปตามหลักเกณฑ์และวิธีการที่ อ.ก.พ. สำนักงานปลัดกระทรวงสาธารณสุข
และ อ.ก.พ. กระทรวงสาธารณสุข กำหนดไว้ จึงประกาศรับสมัครคัดเลือก โดยมีรายละเอียดดังต่อไปนี้

๑. ตำแหน่งที่รับสมัคร

ตำแหน่งผู้อำนวยการโรงพยาบาลส่งเสริมสุขภาพตำบล/ผู้อำนวยการสถานีอนามัยเฉลิมพระเกียรติ
โรงพยาบาลส่งเสริมสุขภาพตำบล.....สำนักงานสาธารณสุขอำเภอ..... จังหวัด.....

๒. คุณสมบัติของผู้มีสิทธิเข้ารับสมัครคัดเลือก

๑. เป็นผู้ดำรงตำแหน่งนักวิชาการสาธารณสุขชำนาญการหรือพยาบาลวิชาชีพชำนาญการ
หรือเจ้าพนักงานสาธารณสุขชำนาญงาน

๒. มีคุณสมบัติตามหลักเกณฑ์การย้ายข้าราชการของสำนักงานปลัดกระทรวงสาธารณสุข พ.ศ. ๒๕๕๔

๓. มีคำสั่งหรือมีหนังสือรับรองจากผู้บังคับบัญชา มอบหมายให้ปฏิบัติหน้าที่ทางการบริหาร
ไม่ต่ำกว่าหัวหน้ากลุ่มงานมาแล้วไม่น้อยกว่า ๑ ปี

๔. ปฏิบัติหน้าที่หรือเคยปฏิบัติหน้าที่ที่โรงพยาบาลส่งเสริมสุขภาพตำบล/สถานีอนามัย/
สถานีอนามัยเฉลิมพระเกียรติ/สำนักงานสาธารณสุขอำเภอ/สำนักงานสาธารณสุขจังหวัด/กลุ่มงานบริการ
ด้านปฐมภูมิและองค์กรรวมในโรงพยาบาลชุมชน (กลุ่มงานเวชปฏิบัติครอบครัวและชุมชนในโรงพยาบาลชุมชน (เดิม))
มาแล้วไม่น้อยกว่า ๑ ปี

๓. กำหนดการและวิธีการรับสมัคร

ให้ผู้ประสงค์จะสมัครเข้ารับการคัดเลือกยื่นใบสมัครและเอกสารต่าง ๆ ตามที่คณะกรรมการ
คัดเลือกฯ กำหนด ที่กลุ่มงานทรัพยากรบุคคล/กลุ่มงานบริหารทรัพยากรบุคคล.....
สำนักงานสาธารณสุขจังหวัด..... ตั้งแต่วันที่.....
ถึงวันที่..... ในวันและเวลาราชการ

๔. เอกสารที่ใช้ในการสมัครเพื่อขอรับการคัดเลือก

- | | |
|--|-------------|
| ๑. ใบสมัคร | จำนวน ๖ ชุด |
| ๒. สำเนาวุฒิการศึกษา | จำนวน ๖ ชุด |
| ๓. สำเนาทะเบียนประวัติ (ก.พ. ๗) | จำนวน ๖ ชุด |
| ๔. แบบประเมินบุคคลและผลงาน หรือเอกสารประกอบการคัดเลือก | จำนวน ๖ ชุด |
| ๕. แบบประเมินสมรรถนะผู้สมัคร | จำนวน ๖ ชุด |
- (ฉบับจริง ๑ ชุด สำเนา ๕ ชุด)

คณะกรรมการคัดเลือกฯ จะพิจารณาเฉพาะผู้ที่ส่งเอกสารครบถ้วนสมบูรณ์เท่านั้น

๕. หลักเกณฑ์และวิธีการคัดเลือก

วิธีการคัดเลือก พิจารณาจากเอกสารใบสมัคร ผลงาน ประวัติการรับราชการ การสัมภาษณ์ และพิจารณาจากองค์ประกอบดังนี้

๑. ความรู้ความสามารถและความชำนาญในการปฏิบัติงาน ให้พิจารณาโดยคำนึงถึงคุณวุฒิการศึกษา ความรู้ความสามารถ ทักษะ และความชำนาญในการปฏิบัติงานด้านนั้น ซึ่งอาจพิจารณาจากข้อมูลการประเมินผลการปฏิบัติงานประจำปีของข้าราชการผู้นั้นในระยะเวลาที่ผ่านมา ๒๐ คะแนน

๒. ระยะเวลาการดำรงตำแหน่ง ให้พิจารณาโดยคำนึงถึงระยะเวลาดำรงตำแหน่งในสายงานที่จะแต่งตั้ง หรือสายงานอื่นที่เกี่ยวข้อง หรือระยะเวลาที่เคยปฏิบัติงานที่เกี่ยวข้องหรือเกี่ยวเนื่องกับตำแหน่งที่จะแต่งตั้ง ๒๐ คะแนน

๓. การปฏิบัติตนเหมาะสมกับการเป็นข้าราชการ ให้พิจารณาโดยคำนึงถึงความประพฤติ การรักษาวินัย ความขยันหมั่นเพียร ความอดุสาหะ การอุทิศเวลาให้กับราชการ ๒๐ คะแนน

๔. ผลงานหรือผลการปฏิบัติงาน ให้พิจารณาโดยคำนึงถึงคุณภาพของผลงาน หรือผลการปฏิบัติงาน ประโยชน์ของผลงานต่อราชการ วงการวิชาการ หรือวิชาชีพ ๓๐ คะแนน

๕. เกณฑ์อื่น ๆ เช่น ภาวะผู้นำ มนุษยสัมพันธ์ ความเสียสละ ๑๐ คะแนน

ทั้งนี้ ผู้ได้รับการคัดเลือกจะต้องได้รับคะแนนรวมเฉลี่ยสูงสุด โดยได้คะแนนรวมเฉลี่ยไม่ต่ำกว่าร้อยละ ๖๐

๖. แนวทางการแต่งตั้ง

ตามแนวทางตามหนังสือสำนักงานปลัดกระทรวงสาธารณสุข ที่ สธ ๐๒๐๘.๑๐/ว ๙๑๙ ลงวันที่ ๘ พฤษภาคม ๒๕๖๓

ประกาศ ณ วันที่.....

(ลงชื่อ)

(.....)

ประธานคณะกรรมการคัดเลือกบุคคลฯ

ตัวอย่าง



กรณีตำแหน่ง ผอ.รพ.สต./
ผอ.สอ.เฉลิมพระเกียรติ
(เจ้าพนักงานสาธารณสุขอาวุโส)

ประกาศจังหวัด

เรื่อง รับสมัครคัดเลือกข้าราชการเพื่อย้าย/เลื่อนให้ดำรงตำแหน่งผู้อำนวยการโรงพยาบาลส่งเสริมสุขภาพตำบล/
ผู้อำนวยการสถานีอนามัยเฉลิมพระเกียรติ (เจ้าพนักงานสาธารณสุขอาวุโส)
สำนักงานสาธารณสุขจังหวัด.....

ด้วยคณะกรรมการคัดเลือกจะดำเนินการคัดเลือกข้าราชการเพื่อแต่งตั้งให้ดำรงตำแหน่งผู้อำนวยการ
โรงพยาบาลส่งเสริมสุขภาพตำบล/ผู้อำนวยการสถานีอนามัยเฉลิมพระเกียรติ (เจ้าพนักงานสาธารณสุขอาวุโส)

เพื่อให้เป็นไปตามหลักเกณฑ์และวิธีการที่ อ.ก.พ. สำนักงานปลัดกระทรวงสาธารณสุข
และ อ.ก.พ. กระทรวงสาธารณสุข และเป็นไปตามหนังสือสำนักงาน ก.พ. ที่ นร ๐๗๐๘.๑/ว ๒๒
ลงวันที่ ๓๐ กันยายน ๒๕๔๐ จึงประกาศรับสมัครคัดเลือก โดยมีรายละเอียดดังต่อไปนี้

๑. ตำแหน่งที่รับสมัคร

ตำแหน่งผู้อำนวยการโรงพยาบาลส่งเสริมสุขภาพตำบล/ผู้อำนวยการสถานีอนามัยเฉลิมพระเกียรติ
(เจ้าพนักงานสาธารณสุขอาวุโส) ตำแหน่งเลขที่..... โรงพยาบาลส่งเสริมสุขภาพตำบล.....
สำนักงานสาธารณสุขอำเภอ..... จังหวัด.....

๒. คุณสมบัติของผู้มีสิทธิเข้ารับสมัครคัดเลือก

กรณีการย้ายหรือเลื่อนระดับ

๑. มีคุณสมบัติเฉพาะสำหรับตำแหน่งตามมาตรฐานการกำหนดตำแหน่ง
๒. ปฏิบัติงานสาธารณสุข หรืองานอื่นที่เกี่ยวข้องตามที่ส่วนราชการเจ้าสังกัดเห็นว่าเหมาะสม
กับหน้าที่ความรับผิดชอบและลักษณะงานที่ปฏิบัติมาแล้วไม่น้อยกว่า ๑ ปี
๓. มีคุณสมบัติตามหลักเกณฑ์การย้ายข้าราชการของสำนักงานปลัดกระทรวงสาธารณสุข พ.ศ. ๒๕๕๔
(กรณีย้าย)

๓. มีคำสั่งหรือมีหนังสือรับรองจากผู้บังคับบัญชา มอบหมายให้ปฏิบัติหน้าที่ทางการบริหาร
ไม่ต่ำกว่าหัวหน้ากลุ่มงานมาแล้วไม่น้อยกว่า ๑ ปี

๔. ปฏิบัติหน้าที่หรือเคยปฏิบัติหน้าที่ที่โรงพยาบาลส่งเสริมสุขภาพตำบล/สถานีอนามัย/
สถานีอนามัยเฉลิมพระเกียรติ/สำนักงานสาธารณสุขอำเภอ/สำนักงานสาธารณสุขจังหวัด/กลุ่มงานบริการ
ด้านปฐมภูมิและองค์รวมในโรงพยาบาลชุมชน (กลุ่มงานเวชปฏิบัติครอบครัวและชุมชนในโรงพยาบาลชุมชน (เดิม))
มาแล้วไม่น้อยกว่า ๑ ปี

๓. กำหนดการและวิธีการรับสมัคร

ให้ผู้ประสงค์จะสมัครเข้ารับการคัดเลือกยื่นใบสมัครและเอกสารต่าง ๆ ตามที่คณะกรรมการ
คัดเลือกฯ กำหนด ที่กลุ่มงานทรัพยากรบุคคล/กลุ่มงานบริหารทรัพยากรบุคคล.....
สำนักงานสาธารณสุขจังหวัด..... ตั้งแต่วันที่.....
ถึงวันที่..... ในวันและเวลาราชการ

๔. เอกสารที่ใช้ในการสมัครเพื่อขอรับการคัดเลือก

- | | |
|--|-------------|
| ๑. ใบสมัคร | จำนวน ๒ ชุด |
| ๒. สำเนาวุฒิการศึกษา | จำนวน ๒ ชุด |
| ๓. สำเนาทะเบียนประวัติ (ก.พ. ๗) | จำนวน ๒ ชุด |
| ๔. แบบประเมินบุคคลและผลงาน หรือเอกสารประกอบการคัดเลือก | จำนวน ๒ ชุด |
| ๕. แบบประเมินสมรรถนะผู้สมัคร
(ฉบับจริง ๑ ชุด สำเนา ๕ ชุด) | จำนวน ๒ ชุด |

คณะกรรมการคัดเลือกฯ จะพิจารณาเฉพาะผู้ที่ส่งเอกสารครบถ้วนสมบูรณ์เท่านั้น

๕. หลักเกณฑ์และวิธีการคัดเลือก

๑. ผู้สมัครเข้ารับการคัดเลือกต้องมีคุณสมบัติครบถ้วนที่จะแต่งตั้งให้ดำรงตำแหน่งนับถึงวันที่ปิดรับสมัคร

๒. วิธีการคัดเลือก พิจารณาจากเอกสารใบสมัคร ผลงาน ประวัติการรับราชการ การสัมภาษณ์ และพิจารณาจากองค์ประกอบดังนี้

๒.๑ ความรู้ ได้แก่ ความรู้ที่เกี่ยวกับหน้าที่และภารกิจของตำแหน่งและส่วนราชการ รวมทั้งความรู้ที่ต้องใช้ในการปฏิบัติงาน เช่น ความรู้ในการบริหารงาน การปกครอง และการตรวจราชการ ... คะแนน

๒.๒ ความสามารถ ได้แก่ ความสามารถในการพัฒนานโยบาย วางแผน วินิจฉัย และแก้ปัญหาการบริหารงานและการปกครองบังคับบัญชา ... คะแนน

๒.๓ ความประพฤติ ได้แก่ การประพฤติและการปฏิบัติที่เหมาะสมกับตำแหน่งหน้าที่ และภารกิจของส่วนราชการ ... คะแนน

๒.๔ ประวัติการรับราชการ ได้แก่ ประวัติการดำรงตำแหน่งสำคัญที่ผ่านมา ผลงานสำคัญที่ประสบความสำเร็จเป็นที่ประจักษ์ในความสามารถมาแล้ว เกียรติยศ ชื่อเสียง รวมทั้งประวัติทางวินัย เป็นต้น ... คะแนน

๒.๕ คุณลักษณะของผู้ดำรงตำแหน่งที่จะแต่งตั้งหรือองค์ประกอบอื่นที่จำเป็นต่อการปฏิบัติงานในตำแหน่งและส่วนราชการที่จะแต่งตั้งตามที่คณะกรรมการเห็นสมควร ... คะแนน

ทั้งนี้ ผู้ได้รับการคัดเลือกจะต้องได้รับคะแนนรวมเฉลี่ยสูงสุด โดยได้คะแนนรวมเฉลี่ยไม่ต่ำกว่าร้อยละ ๖๐

๖. การบรรจุและแต่งตั้ง

ตามแนวทางตามหนังสือสำนักงานปลัดกระทรวงสาธารณสุข ที่ สธ ๐๒๐๘.๑๐/ว ๙๑๙ ลงวันที่ ๘ พฤษภาคม ๒๕๖๓

ประกาศ ณ วันที่.....

(ลงชื่อ)

(.....)

ผู้ว่าราชการจังหวัด

สอบถามข้อมูลเพิ่มเติม

- หลักเกณฑ์การคัดเลือกข้าราชการเพื่อแต่งตั้งให้ดำรงตำแหน่งผู้อำนวยการโรงพยาบาลส่งเสริมสุขภาพตำบล/ผู้อำนวยการสถานีอนามัยเฉลิมพระเกียรติ
ติดต่อ กลุ่มงานสร้างความต่อเนื่องทางการบริหาร โทร. ๐ ๒๕๙๐ ๑๖๗๔ - ๕

- แนวทางการบริหารตำแหน่งผู้อำนวยการโรงพยาบาลส่งเสริมสุขภาพตำบล/
ผู้อำนวยการสถานีอนามัยเฉลิมพระเกียรติ
ติดต่อ กลุ่มงานอัตรากำลัง โทร. ๐ ๒๕๙๐ ๑๓๔๑, ๑๓๕๔, ๑๓๕๖